

# MÉDECINE CAPILLAIRE INTERNATIONALE

Catalogue de greffe de cheveux et d'esthétique  
médicale



**INTERNATIONAL HAIR MEDICAL**

[www.internationalhairmedical.com](http://www.internationalhairmedical.com)

Since 2020

*Nous fournissons un service rapide et fiable  
grâce à notre vaste réseau de services partout  
dans le monde*

**Téléphone GSM; (+90) 539 662 8924 / (+90) 533 894**

**8843 Courrier; [info@internationalhairmedical.com](mailto:info@internationalhairmedical.com)**

[ihm@internationalhairmedical.com](mailto:ihm@internationalhairmedical.com)

**Adresse web; [www.internationalhairmedical.com](http://www.internationalhairmedical.com)**

**Adresse; Beylikduzu / Istanbul. Pk.34528**





# Médicale Internationale des Cheveux

## NOTRE COMPAGNIE

En tant que groupe international de santé capillaire, avec notre personnel professionnel, nous fournissons à nos précieux clients de nombreux produits médicaux, en particulier la greffe de cheveux et les dermocosmétiques, avec des prix de qualité/rapides et abordables.

Visant à se spécialiser dans la vente, le marketing et le service technique, sur le marché dans lequel il est présent ;

Elle a réussi à devenir l'entreprise préférée grâce à sa fiabilité, son expérience, son niveau de connaissances techniques et son service après-vente.

**CERTIFICAT CE / CERTIFICAT CE / BREVET DE MARQUE - LES CERTIFICATS DE CONFORMITÉ ISO - TSE SONT DISPONIBLES CERTIFICAT CE / CERTIFICAT CE / BREVET DE MARQUE - CERTIFICATS DE CONFORMITÉ ISO - TSE**

**Notre établissement ; Elle est autorisée et approuvée pour la production et la vente de matériel de greffe de cheveux et de produits médico-esthétiques.**

Notre établissement et nos collaborateurs disposent de certificats d'autorisation de vente et d'établissement.

Tous les produits que nous vendons sont enregistrés UTS.

Avec les documents pertinents et les notifications nécessaires, notre institution travaille en coopération avec le système de suivi des produits et les directives pertinentes du ministère de la Santé en termes de santé publique et de sécurité des produits.

**Chaque produit que vous achetez auprès d'International Hair Medical Health Group est soumis à un contrôle de qualité, les documents d'approbation et d'autorisation sont obtenus, les notifications nécessaires sont effectuées puis proposées à vous, nos précieux utilisateurs, pour leur plaisir et leur utilisation.**

100 % des instruments médico-chirurgicaux que nous utilisons sont fabriqués en acier médical.

Son exactitude est confirmée par nos documents joints.

## NOTRE VISION

En développant des produits de qualité, innovants et différents pour la SANTÉ, qui est notre partie prenante la plus importante pour nous tous, nous proposons une approche de service à l'environnement et à la société, notamment à vous, nos précieux utilisateurs, sans aucune frontière.

## NOTRE MISSION

Notre objectif est de poursuivre notre travail en tant qu'entreprise la plus fiable au monde en suivant constamment les innovations et la technologie du secteur dans le domaine de la greffe de cheveux et de l'esthétique médicale, en proposant à notre solution des produits orientés utilisateur, respectueux de l'environnement et de la plus haute qualité. -orientés clients.





# Registration Certificate

ZERTİFİKAT - İEİS - CERTIFICADO - CERTIFICAT - SERTİFİKA

Bu sertifika aşağıdaki kuruluşa  
This certificate has been awarded to the company

**SATÜRN KOZMETİK MEDİKAL İÇ VE DIŞ TİC. LTD. ŞTİ.**  
GÖKEVLER MAH. 550. SK. SENBEN SİT. 2/D BLK. NO:44  
ESENİYURTI/ İSTANBUL

Uygulanmakta olan yönetim sisteminin  
To certify that the implemented management system complies with

## ISO 13485:2016

Standardına uygunluğunu belgelemek amacıyla ile aşağıdaki kapsamda verilmiştir.  
For the activities described below

**HER TÜRLÜ MEDİKAL VE KOZMETİK ÜRÜNLERİN  
ÜRETİMİ VE SATIŞI  
PRODUCTION AND SALES OF ALL KINDS OF MEDICAL AND  
COSMETICS PRODUCTS**

Bu belge, firma ISO 13485:2016 Medikal Kalite Yönetim Sistemi Standartlarına uygunluğunu yerine getirdiği ve  
AQC yetkili temsilcisi tarafından kontrol edilmiştir.  
(This certificate is valid as long as it fulfills the requirement of the standard ISO 13485:2016 and  
it bears the responsibility for AQC.)

Sertifika No (Certificate No): 014520

İlk Belgelendirme Tarihi (First Registration Date): 30.10.2023 Belge Tarihi (Expiry Date) : 30.10.2024  
Sertifika Tarihi (Certificate Date) : 30.10.2023 Belge Periyodu (Period of Registration) 1 yıl (years)



Genel Müdür  
Executive Manager

Please verify the validity of this certificate from the web site of www.aqc.com.tr. Bu sertifika geçerliliğini yitirdiği an elektronik olarak bildirilecektir.



**INTERNATIONAL HAIR MEDICAL**  
[www.internationalhairmedical.com](http://www.internationalhairmedical.com)

Since 2020



# Registration Certificate

ZERTİFİKAT - İEİS - CERTIFICADO - CERTIFICAT - SERTİFİKA

Bu sertifika aşağıdaki kuruluşa  
This certificate has been awarded to the company

**SATÜRN KOZMETİK MEDİKAL İÇ VE DIŞ TİC. LTD. ŞTİ.**  
GÖKEVLER MAH. 550. SK. SENBEN SİT. 2/D BLK. NO:44  
ESENİYURTI/ İSTANBUL

Uygulanmakta olan yönetim sisteminin  
To certify that the implemented management system complies with

## ISO 9001:2015

Standardına uygunluğunu belgelemek amacıyla ile aşağıdaki kapsamda verilmiştir.  
For the activities described below

**HER TÜRLÜ MEDİKAL VE KOZMETİK ÜRÜNLERİN  
ÜRETİMİ VE SATIŞI  
PRODUCTION AND SALES OF ALL KINDS OF MEDICAL AND  
COSMETICS PRODUCTS**

Bu belge, firma ISO 9001:2015 standardına uygunluğunu yerine getirdiği, ayrıca geçerlidir.  
(This certificate is valid as long as it fulfills the requirement of the standard ISO 9001:2015 and  
it bears the responsibility for AQC.)

Sertifika No (Certificate No): 014521

İlk Belgelendirme Tarihi (First Registration Date): 30.10.2023 Belge Tarihi (Expiry Date) : 30.10.2024  
Sertifika Tarihi (Certificate Date) : 30.10.2023 Belge Periyodu (Period of Registration) 1 yıl (years)



Genel Müdür  
Executive Manager

Please verify the validity of this certificate from the web site of www.aqc.com.tr. Bu sertifika geçerliliğini yitirdiği an elektronik olarak bildirilecektir.



# Registration Certificate

ZERTİFİKAT - İEİS - CERTIFICADO - CERTIFICAT - SERTİFİKA

ATTESTATIONS OF CONFORMITY  
certifies that the company



**SATÜRN KOZMETİK MEDİKAL İÇ VE DIŞ TİC. LTD. ŞTİ.**  
GÖKEVLER MAH. 550. SK. SENBEN SİT. 2/D BLK. NO:44  
ESENİYURTI/ İSTANBUL

has been verified and recognized as  
manufacturer of

**800watt Hair Transplantation Training Set, Graft Shocking Laser Set,  
Hair Line Laser, Needle Free Anesthesia Device, Fox Punch Retractor or Straight,  
Implantation Forceps, Extraction Forceps, Graft Impactor Pen, Fox Micro Motor,  
Hair Analyzer Camera Microscope, Slide Handle, Hair Blade, Hair Transplantation  
Chair, Loop Sizer, Sterilizer Forceps, Scissors, Hair Drip Box Set, Operation  
Led Lamp, Hair Transplant Dressing Cream Set, Graft Tissue Transfer Barum**

according to the rules of  
Regulation (EU) 2017/745 of the European Parliament and  
of the Council of 5 April 2017 on medical devices

Certificate-no: 014522

The range of validity and details of the inspection can be taken from our  
Report no. CP-301023

CE marking can be affixed on the product after the preparation of the necessary technical  
documentation and the conformity declaration as well as the production control guaranteed  
by the manufacturer and the provision of the other directive fulfilled if any

First Registration Date : 30.10.2023 Expiry Date : 30.10.2024  
Certificate Date : 30.10.2023 Period of Registration : 3 years



Executive Manager

Please verify the validity of this certificate from the web site of www.aqc.com.tr. Bu sertifika geçerliliğini yitirdiği an elektronik olarak bildirilecektir.



# Registration Certificate

ZERTİFİKAT - İEİS - CERTIFICADO - CERTIFICAT - SERTİFİKA

Bu sertifika aşağıdaki kuruluşa  
This certificate has been awarded to the company

**SATÜRN KOZMETİK MEDİKAL İÇ VE DIŞ TİC. LTD. ŞTİ.**  
GÖKEVLER MAH. 550. SK. SENBEN SİT. 2/D BLK. NO:44  
ESENİYURTI/ İSTANBUL

Uygulanmakta olan yönetim sisteminin  
To certify that the implemented management system complies with

## ISO 45001:2018

Standardına uygunluğunu belgelemek amacıyla ile aşağıdaki kapsamda verilmiştir.  
For the activities described below

**HER TÜRLÜ MEDİKAL VE KOZMETİK ÜRÜNLERİN  
ÜRETİMİ VE SATIŞI  
PRODUCTION AND SALES OF ALL KINDS OF MEDICAL AND  
COSMETICS PRODUCTS**

Bu belge, firma ISO 45001:2018 standardına uygunluğunu yerine getirdiği, ayrıca geçerlidir.  
(This certificate is valid as long as it fulfills the requirement of the standard ISO 45001:2018 and  
it bears the responsibility for AQC.)

Sertifika No (Certificate No): 014518

İlk Belgelendirme Tarihi (First Registration Date): 30.10.2023 Belge Tarihi (Expiry Date) : 30.10.2024  
Sertifika Tarihi (Certificate Date) : 30.10.2023 Belge Periyodu (Period of Registration) 1 yıl (years)



Genel Müdür  
Executive Manager

Please verify the validity of this certificate from the web site of www.aqc.com.tr. Bu sertifika geçerliliğini yitirdiği an elektronik olarak bildirilecektir.



# Registration Certificate

ZERTİFİKAT - İEİS - CERTIFICADO - CERTIFICAT - SERTİFİKA

Bu sertifika aşağıdaki kuruluşa  
This certificate has been awarded to the company

**SATÜRN KOZMETİK MEDİKAL İÇ VE DIŞ TİC. LTD. ŞTİ.**  
GÖKEVLER MAH. 550. SK. SENBEN SİT. 2/D BLK. NO:44  
ESENİYURTI/ İSTANBUL

Uygulanmakta olan Çevre yönetim sisteminin  
To certify that the implemented management system complies with

## ISO 14001:2015

Standardına uygunluğunu belgelemek amacıyla ile aşağıdaki kapsamda verilmiştir.  
For the activities described below

**HER TÜRLÜ MEDİKAL VE KOZMETİK ÜRÜNLERİN  
ÜRETİMİ VE SATIŞI  
PRODUCTION AND SALES OF ALL KINDS OF MEDICAL AND  
COSMETICS PRODUCTS**

Bu belge, firma ISO 14001:2015 standardına uygunluğunu yerine getirdiği, ayrıca geçerlidir.  
(This certificate is valid as long as it fulfills the requirement of the standard ISO 14001:2015 and  
it bears the responsibility for AQC.)

Sertifika No (Certificate No): 014519

İlk Belgelendirme Tarihi (First Registration Date): 30.10.2023 Belge Tarihi (Expiry Date) : 30.10.2024  
Sertifika Tarihi (Certificate Date) : 30.10.2023 Belge Periyodu (Period of Registration) 1 yıl (years)



Genel Müdür  
Executive Manager

Please verify the validity of this certificate from the web site of www.aqc.com.tr. Bu sertifika geçerliliğini yitirdiği an elektronik olarak bildirilecektir.







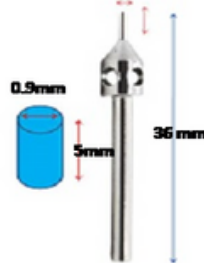






## ÉTAIT PUNCH MOTORIZE

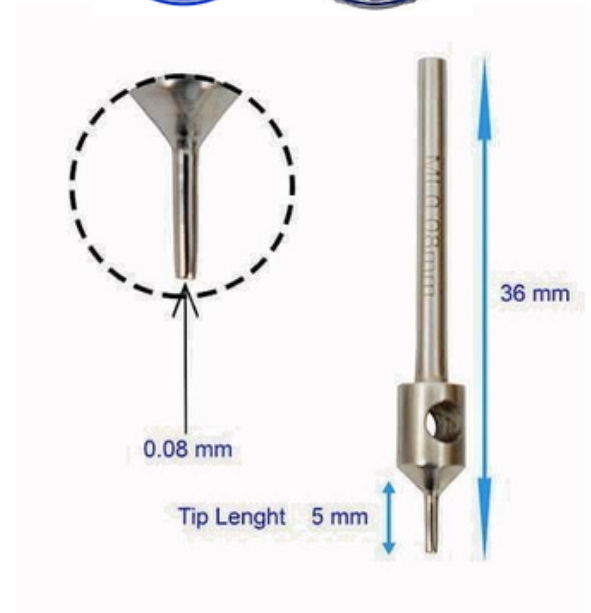
### Poinçon motorisé à Fue droite



- De l'acier allemand de 1ère classe est utilisé.
- Différentes mesures de diamètre et de longueur disponibles.
- Enregistré auprès de l'UBB, agréé par le ministère de la Santé
- Propose une chirurgie mini-invasive
- La structure de pointe spécialement pointue offre la sensibilité la plus minimale dans les tissus
- Il garantit un retrait facile des follicules greffés de la manière la plus douce et la plus non douloureuse



ÖLÇÜ	2,5 mm	3 mm	3,5 mm	4 mm	5 mm
6	D625	D63	D635	D64	D65
0.6-5	D6525	D653	D6535	D654	D655
0.7	D725	D73	D735	D74	D75
0.7,5	D7525	D753	D7535	D754	D755
0.8	D825	D83	D835	D84	D85
0.8,5	D8525	D853	D8535	D854	D855
0.9	D925	D93	D935	D94	D95
0.9,5	D9525	D953	D9535	D954	D955
1	D125	D13	D135	D14	D15
1,1	D1125	D113	D1135	D114	D115
1,2	D1225	D123	D1235	D124	D125
1,3	D1325	D133	D1335	D134	D135







**Poinçon motorisé Fue SERRATED / STAR**



- De l'acier allemand de 1ère classe est utilisé.
- Disponible en 6 modèles dentelés et 8 modèles dentelés
- Dentelure de feuille et denture de scie disponibles
- Différentes mesures de diamètre et de longueur disponibles.
- Enregistré auprès de l'UBB, agréé par le ministère de la Santé
- Propose une chirurgie mini-invasive
- La structure de pointe spécialement pointue offre la sensibilité la plus minimale dans les tissus
- Il garantit un retour à la normale de la machine sans dommage



ÖLÇÜ	2,5 mm	3 mm	3,5 mm	4 mm	5 mm
6	T625	T63	T635	T64	T65
0.6-5	T6525	T653	T6535	T654	T655
0.7	T725	T73	D735	T74	T75
0.7,5	T7525	T753	T7535	T754	T755
0.8	T825	T83	T835	T84	T85
0.8,5	T8525	T853	T8535	T854	T855
0.9	T925	T93	T935	T94	T95
0.9,5	T9525	T953	T9535	T954	T955
1	T125	T13	T135	T14	T15
1,1	T1125	T113	T1135	T114	T115
1,2	T1225	T123	T1235	T124	T125
1,3	T1325	T133	T1335	T134	T135







**XS (extra-sûr) Fue Punch Motorize**



- De l'acier allemand de 1ère classe est utilisé.
- C'est un modèle avec une pointe plus courbée vers l'extérieur.
- Différentes mesures de diamètre et de longueur disponibles.
- Enregistré auprès de l'UBB, agréé par le ministère de la Santé
- Propose une chirurgie mini-invasive
- La structure de pointe spécialement pointue offre la sensibilité la plus minimale dans les tissus
- Il garantit un retrait facile des follicules greffés de la manière la plus douce et la plus non dommageable

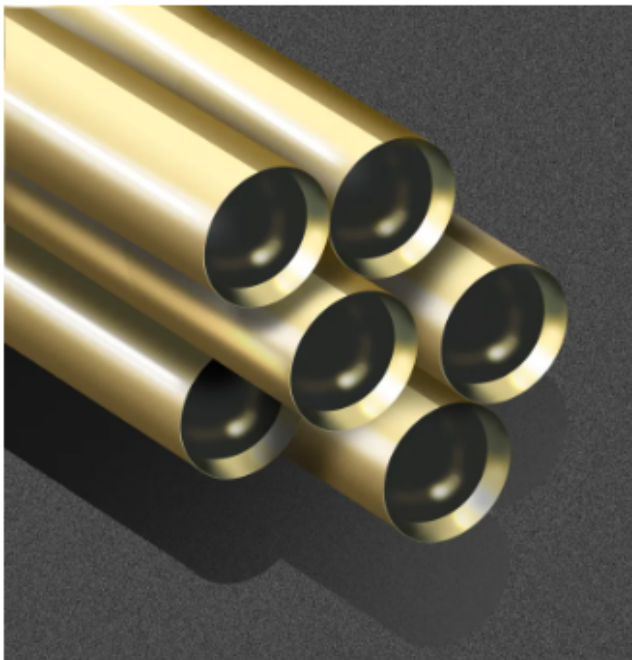
ÖLÇÜ	2,5 mm	3 mm	3,5 mm	4 mm	5 mm
6	XS625	XS63	XS635	XS64	XS65
0.6-5	XS6525	XS653	XS6535	XS654	XS655
0.7	XS725	XS73	XS735	XS74	XS75
0.7,5	XS7525	XS753	XS7535	XS754	XS755
0.8	XS825	XS83	XS835	XS84	XS85
0.8,5	XS8525	XS853	XS8535	XS854	XS855
0.9	XS925	XS93	XS935	XS94	XS95
0.9,5	XS9525	XS953	XS9535	XS954	XS955
1	XS125	XS13	XS135	XS14	XS15
1,1	XS1125	XS113	XS1135	XS114	XS115
1,2	XS1225	XS123	XS1235	XS124	XS125
1,3	XS1325	XS133	XS1335	XS134	XS135



0.08 mm

Tip Length 5 mm

36 mm



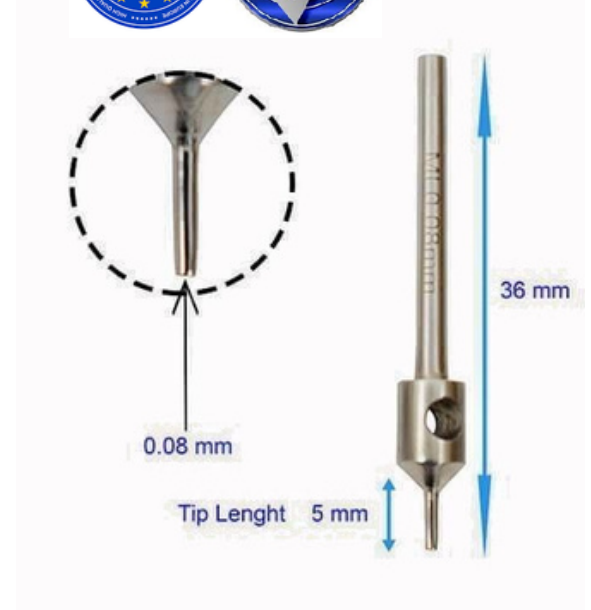


**Fue Punch Motorisé pour Cheveux Longs**

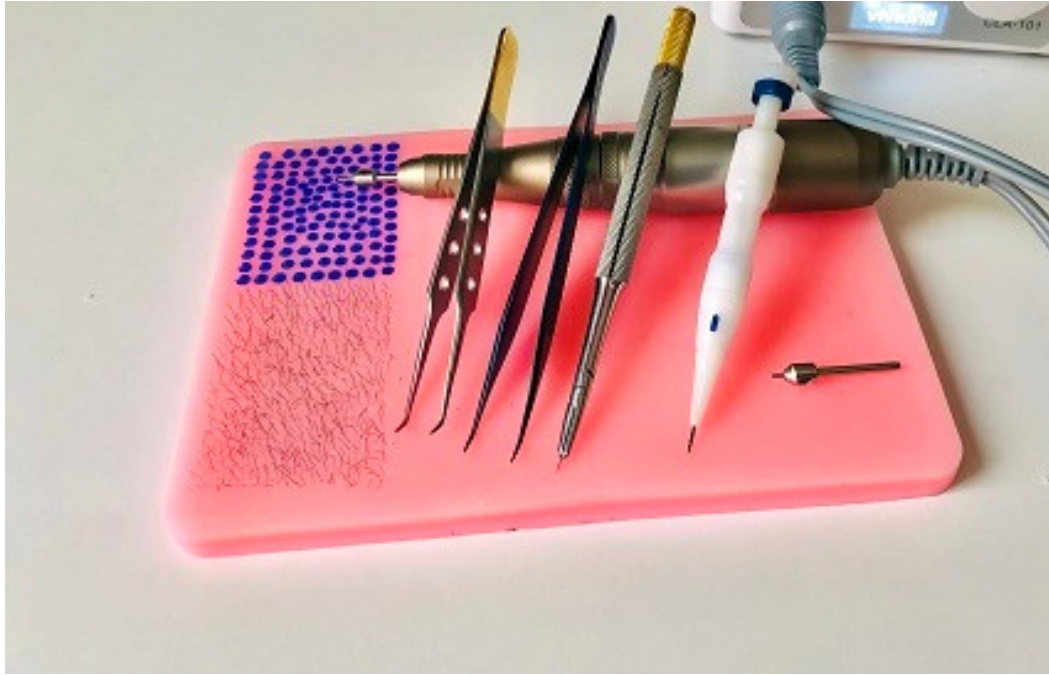
- De l'acier allemand de 1ère classe est utilisé.
- La pointe est spécialement conçue avec des rainures pour éviter que les cheveux longs ne se cassent.
- Différentes mesures de diamètre et de longueur disponibles.
- Enregistré auprès de l'UBB, agréé par le ministère de la Santé
- Propose une chirurgie mini-invasive
- La structure de pointe spécialement pointue offre la sensibilité la plus minimale dans les tissus
- Il garantit un retrait facile des follicules greffés de la manière la plus douce et la plus non dommageable



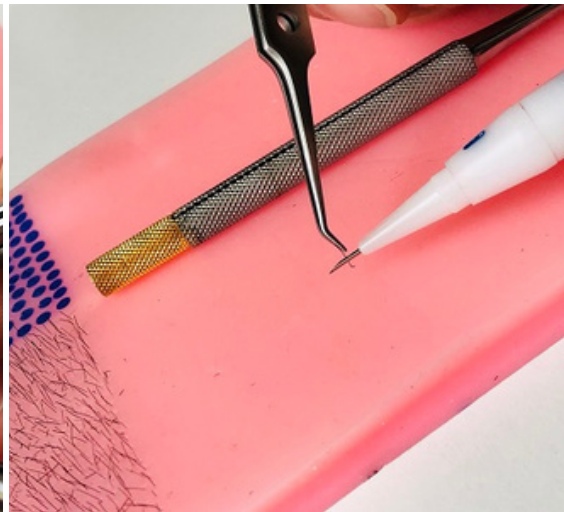
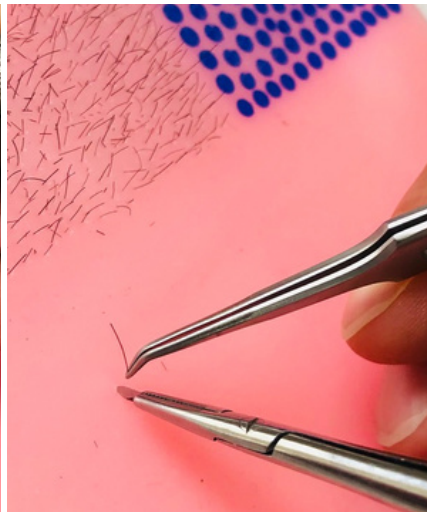
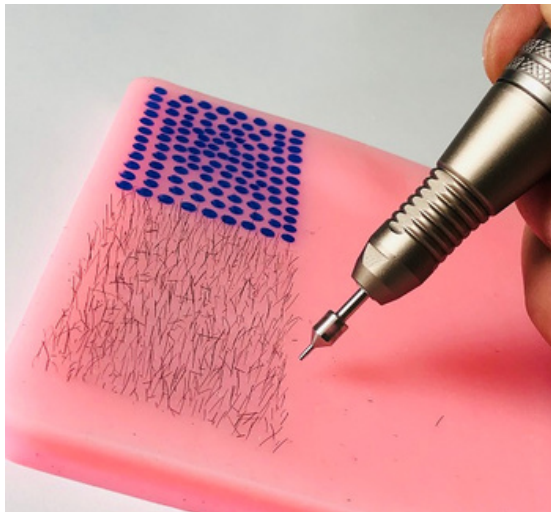
ÖLÇÜ	2,5 mm	3 mm	3,5 mm	4 mm	5 mm
6	US625	US63	US635	US64	US65
0.6-5	US6525	US653	US6535	US654	US655
0.7	US725	US73	US735	US74	US75
0.7,5	US7525	US753	US7535	US754	US755
0.8	US825	US83	US835	US84	US85
0.8,5	US8525	US853	US8535	US854	US855
0.9	US925	US93	US935	US94	US95
0.9,5	US9525	US953	US9535	US954	US955
1	US125	US13	US135	US14	US15
1,1	US1125	US113	US1135	US114	US115
1,2	US1225	US123	US1235	US124	US125
1,3	US1325	US133	US1335	US134	US135





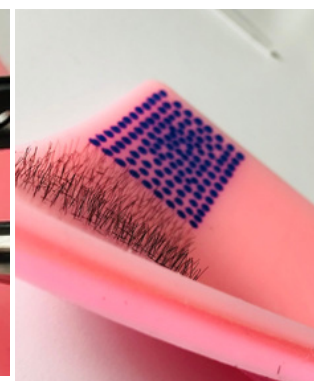
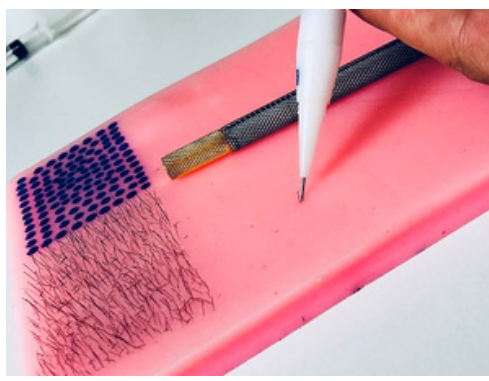


- Ensemble d'étude
- Le numérique était un micromoteur
- Acier inoxydable
- Pince d'extraction
- Pince d'implantation
- Pinces de placement de follicules
- Poignée coulissante
- C'était Punch
- À propos des implants de stylo
- pain béni
- Lame saphir type sp90
- Lampe LED à lunettes lumineuses à boucle
- Ensemble professionnel en silicone



- Il y a 500 vrais cheveux humains dessus
- Vous pouvez administrer une anesthésie et gonfler
- Vous pouvez acheter une greffe de racine folliculaire
- Vous pouvez faire l'implantation et la transplantation
- Vous pouvez travailler avec un crayon dhi

*Avec cet ensemble, vous pouvez apprendre la greffe de cheveux en peu de temps et améliorer rapidement vos compétences de novice.*





IHM INTERNATIONAL HAIR MEDICAL

P.B.M. PHOTOBIO-MODULATION SYSTEM



Laser choquant de greffe

- Revitalise les greffes de pneus
- Fournit un soutien aux greffons portés lors du retrait
- Accélère la cicatrisation des tissus et le temps d'adhésion
- Maximise le taux de survie du greffon

Package includes:

- 1\* Main Machine
- 2\* Pairs EMS Pads
- 1\* Electrode Cord
- 1\* Adapter
- 1\* Manual
- 1\* Box



- Item Type: Follicle Shocking Unit
- Color: White
- Material: ABS
- Plug: EU / US / AU / UK
- Input: 100-240V
- Output: 15V 800mA
- Frequency Of Sonic: 1MHz
- Weight: 205g

Blue light wavelength 400-480nm

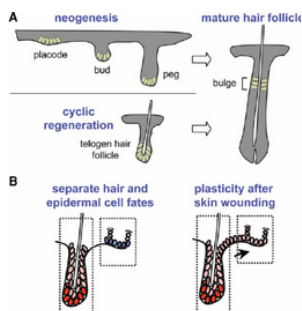
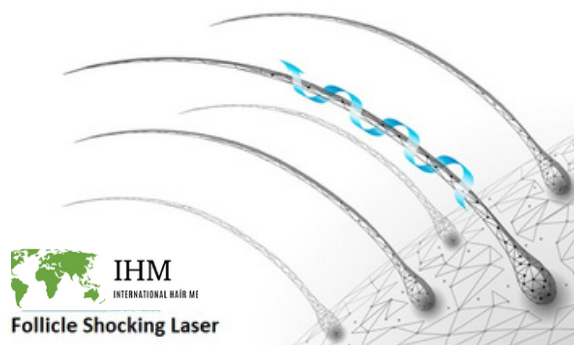
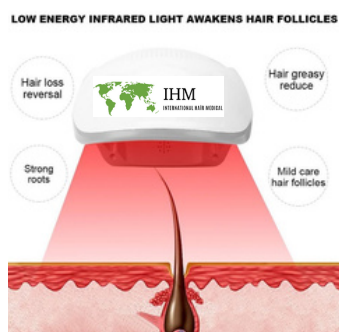


- ☑ Anti-inflammatory effect
- ☑ Oil control of the scalp
- ☑ Relax and calm the scalp skin

Red light wavelength 620-720nm



- ☑ Promote blood circulation
- ☑ Promote collagen growth







## IHM 25 PIÈCE À MAIN double

1 pièce à main standard  
1 pièce à main métallique  
rotation droite - gauche  
35 000 tr/min Compatible avec  
110 - 220 w



### Pièce à main double

Utilisation ergonomique  
Pièce à main légère  
Pièce à main silencieuse  
Pièce à main de remplacement



## IHM25 ROUGE

La pièce à main en métal ne fuit pas.  
Pièce à main durable, facile à utiliser,  
ajustée à la main, ultra silencieuse et  
légère. Il permet d'extraire des racines  
greffées plus saines et ne vous fatigue  
pas.



## IHM 25 ROSE Pièce à main double

1 pièce à main standard  
1 pièce à main métallique  
rotation droite - gauche  
35 000 tr/min Compatible avec  
110 - 220 w



**PRIX**  
**499 \$**

Pièce à main  
double  
Utilisation ergonomique  
Pièce à main légère Pièce  
à main silencieuse Pièce à  
main de remplacement



## IHM25 ROSE

La pièce à main en métal ne fuit pas.  
Pièce à main durable, facile à utiliser,  
ajustée à la main, ultra silencieuse et  
légère. Il permet d'extraire des racines  
greffées plus saines et ne vous fatigue  
pas.





## Marathon H37L

pièce à main standard  
35 000 tr/min Rotation droite -  
gauche Fonctionnement au  
charbon, refroidissement par air  
Possibilité de commande  
manuelle et au pied Compatible  
avec 110 - 220 w



## H 37L

Couleur : Gris Origine : Corée  
Poids : 236 Gr Refroidissement :  
Refroidissement par air Système  
à charbon



## Marathon H 37 L

Possibilité de commande  
manuelle et au pied  
35 000 tr/min Vitesse de  
rotation réglable Cycle de travail  
à droite et à gauche





## Fort 210

pièce à main standard  
35 000 tr/min Rotation droite -  
gauche Fonctionnement au  
charbon, refroidissement par air  
Possibilité de commande  
manuelle et au pied Compatible  
avec 110 - 220 w



## Fort 210

Couleur : Blanc Origine : Corée  
Poids : 236 Gr Refroidissement :  
Refroidissement par air Système  
à charbon



## Fort 210

Possibilité de commande  
manuelle et au pied  
35 000 tr/min Vitesse de  
rotation réglable Cycle de travail  
à droite et à gauche





### Escorte 2 Pro SH20N

Pièce à main avec pointe en métal  
35 000 tr/min Rotation droite - gauche  
Possibilité de commande manuelle et au pied refroidie par air  
Compatible avec 110 - 220 w



### SH 300

Couleur : Blanc Origine : Corée  
Poids : 190 Gr Refroidissement :  
Refroidissement par air



### Complete set



### Champion SH20N

Possibilité de commande manuelle et au pied  
35 000 tr/min Vitesse de rotation réglable Cycle de travail à droite et à gauche





## IHM GR1

**KOD : MBOX.IHM-GR1**

Pièce à main avec pointe en métal  
30 000 tr/min Rotation droite - gauche Possibilité de commande manuelle et au pied refroidie par air Compatible avec 110 - 220 w



## IHM GR1

**KOD : MBOX.IHM-SYH**

Pièce à main avec embout standard  
35 000 tr/min Rotation droite - gauche Possibilité de commande manuelle et au pied refroidie par air Compatible avec 110 - 220 w



## LUI BLEU

**KOD : MBOX.IHM-MV**

Pièce à main avec embout standard  
35 000 tr/min Rotation droite - gauche Possibilité de commande manuelle et au pied refroidie par air Compatible avec 110 - 220 w





## PARLE LUI

### CODE : MBOX.IHM-KRMZ

Pièce à main avec pointe en métal

30 000 tr/min Rotation droite - gauche Possibilité de commande manuelle et au pied refroidie par air Compatible avec 110 - 220 w

## FONDATION MÉTAL

### KOD: MBOX.IHM-MTL

Pièce à main avec embout standard

30 000 tr/min Rotation droite - gauche Possibilité de commande manuelle et au pied refroidie par air Compatible avec 110 - 220 w



## POIGNÉE BLEUE

### KOD : MBOX.IHM-MV-01

Pièce à main avec embout standard

35 000 tr/min Rotation droite - gauche Possibilité de commande manuelle et au pied refroidie par air Compatible avec 110 - 220 w







## M BOX KORE

**CODE : MBOXK**

Pièce à main avec pointe en métal  
35 000 tr/min Rotation droite - gauche Option de commande manuelle et au pied refroidie par air Sensibilité de la poignée ergonomique Compatible avec 110 - 220 w



## M BOX MÉTAL PIYASEMEN

Couleur : Blanc - Bleu - Rouge - Noir  
Origine : Corée Poids : 170 Gr  
Refroidissement : Refroidissement par air

**CODE : MBOXM**



## M BOX - Corée

Possibilité de commande manuelle et au pied  
35 000 tr/min Vitesse de rotation réglable Cycle de travail à droite et à gauche

**BLANC + BLEU + ROUGE + NOIR**

**CODE : MBOX.B MBOXM MBOXK MBOXS**





K 38

Portable type  
Digital speed window

MH20

Max. 30,000rpm  
130g

## Micro-moteur Fue portable rechargeable

Code de référence :  
**MH20K38**

Pièce à main avec pointe en métal

35 000 tr/min Rotation droite - gauche Jusqu'à 6 heures d'utilisation avec une charge complète Indicateur d'affichage numérique Connexion de montage sur ceinture Compatible avec 110 - 220 w

## Micromoteur portable rechargeable

Couleur : Blanc - Vert - Rouge - Noir  
Origine : Corée Poids : 170 Gr  
Refroidissement : Refroidissement par air



## Micro-moteur Fue portable

CODE : **MMŞRJ-01**

Indicateur d'affichage numérique

35 000 tr/min Vitesse de rotation réglable Cycle de travail à droite et à gauche





## Micro moteur numérique Fue HMI

**CODE : IHM-01D**

Pièce à main avec pointe en métal  
35 000 tr/min Rotation droite-gauche Indicateur d'affichage numérique  
Pièce à main 190 Gr Possibilité de commande manuelle et au pied Compatible avec 110 - 220 w

## Micro moteur numérique Fue HMI

Couleur : Blanc Origine : Corée Poids : 190 Gr Refroidissement : Refroidissement par air Panneau numérique



## Micro moteur numérique Fue HMI

**Micro moteur Fue professionnel**





## Micro moteur à fumée numérique HMI S200

**CODE : IHM-01D**

Pièce à main avec pointe en métal

35 000 tr/min Rotation droite-gauche Indicateur d'affichage numérique

Pièce à main 190 Gr Possibilité de commande manuelle et au pied Compatible avec 110 - 220 w

## Micro moteur à fumée numérique HMI S200

Couleur : Blanc Origine : Corée Poids : 190 Gr Refroidissement : Refroidissement par air Panneau numérique



Hand Control Knob

Knee Control Cover

Digital RPM&Error Disply

On /Off Switch

Hand  
Knee  
Foot



Fwd  
Rev



Standby  
Working



## Micro moteur à fumée numérique

**Micro moteur HMI S200 professionnel**







KOD:OSLSYN-D.01



## Micro moteur Chiropro Plus Osilasyonlu Fue

Le micromoteur le plus professionnel connu Chiropro Plus 50 000 tr/min Rotation droite-gauche OSCULATION-avant-arrière 360 degrés Il est préférable d'obtenir des racines de cheveux longs. Les options de tête sont multiples

## Micro moteur Chiropro Plus Osilasyonlu Fue

Ensemble câble et pièce à main autoclavables

Ensemble professionnel  
chirurgical



## Micro moteur Chiropro Plus Osilasyonlu Fue

Offre la possibilité de laver la zone de travail avec du liquide - sérum





Marathon - Pièce à main universelle Strong ve avec entrée 3 broches, prise ronde, compatible avec tous les moteurs

35 000 tr/min Rotation droite-gauche  
Modèle à charbon refroidi par air  
260 Gr

Pièce à main de rechange de taille universelle

Modèle H 37 L



Modèle H 37 L

Couleur: Noir - Bleu





## S 30 PIYASEMEN



- Dimensions : L129 x Ø22 (mm)
- Speed : 0 - 30,000 rpm
- Max. Torque : 2.9 Ncm
- Weight : 143g
- Cord length : 1.5m

**CODE : Y.PYSMN.M-01**

35 000 tr/min Rotation droite-gauche  
Modèle à charbon refroidi par air  
260 Gr

## S 30 PIYASEMEN



## S 30 PIYASEMEN

Couleur: Gris







Embout de pièce à main  
autoclavable



40 000 tr/min Rotation droite-gauche  
Modèle à charbon refroidi par air  
95 Gr



Embout de pièce à  
main stérilisé en  
métal autoclavable

Couleur: fille





Câble de pièce à main  
autoclavable



40 000 tr/min Rotation droite-gauche  
Modèle à charbon refroidi par air  
95 Gr



Câble de pièce à  
main autoclavable



Couleur: fille



## PIÈCE À MAIN DE REPLACEMENT



### Fondation N 30



**CODE : YP.N30**

30000 Rpm Rotation droite-gauche  
Refroidi par air Compatible avec tous  
les moteurs de 160 Gr+ Entrée  
universelle

### PIÈCE À MAIN DE REPLACEMENT NBOX IHM ROUGE

**KOD : YP.MBOX-NOIR.KRMZ**

30000 Rpm Rotation droite-gauche  
Refroidi par air Compatible avec tous  
les moteurs de 160 Gr+ Entrée  
universelle



### PIÈCE DE REPLACEMENT NBOX IHM NOIRE

**KOD : YP.MBOX-IHM.SYH**

30000 Rpm Rotation droite-gauche  
Refroidi par air Compatible avec tous  
les moteurs de 160 Gr+ Entrée  
universelle







## Pensez-y

La structure de pointe des pinces de collecte et de retrait des greffes de la série Gold peut être spécialement produite. Il est conçu pour ne pas endommager les follicules greffés.



## Pince d'extraction IHM



### Gold Serisi Toplama Penseti Size Tablosu

UÇ	40°	45°	50°	55°
4 mm	TP440	TP445	TP450	TP455
5 mm	TP540	TP545	TP550	TP555
6mm	TP640	TP645	TP650	TP655
7mm	TP640	TP645	TP750	TP755



## Extraction d'or





## DHI - CHOI PEN POSE / PLACEMENT DE SPEN

Série Gold DHI PEN SERIES FORCET Permet une insertion facile du greffon dans le stylo. Il offre une utilisation facile avec sa poignée ergonomique et ne fatigue pas la main.



UÇ	AÇI			
	40	45	50	55
4 mm	TP440	TP445	TP450	TP455
5 mm	TP540	TP545	TP550	TP555
6mm	TP640	TP645	TP650	TP655
7mm	TP640	TP645	TP750	TP755



Sans réseau de  
stylos  
implanteurs /  
pince d'insertion



## Pinces de transplantation

Nos pincettes de transplantation de la série Gold sont 100 % en acier inoxydable médical. Option de prise de pointe personnalisée. Structure de la pointe Longueur de la pointe Des options d'angle de pointe sont disponibles.

Les pincettes Gold Series appartiennent à notre marque.

## Série Or des FORCES D'OBSERVATION

SÉRIE OR

- Longueur de la pointe
- Angle de pointe
- Degré de dureté : adhérence
- Structure des pourboires

A des options

UÇ	AÇI			
	40°	45°	50°	55°
<b>4 mm</b>	TP440	TP445	TP450	TP455
<b>5 mm</b>	TP540	TP545	TP550	TP555
<b>6mm</b>	TP640	TP645	TP650	TP655
<b>7mm</b>	TP640	TP645	TP750	TP755
<b>EK</b>	<b>YUMŞAK</b>	<b>ORTA</b>	<b>SERT</b>	<b>HARD</b>
<b>EK UÇ</b>	STANDART	İĞNE	TOPUZ	KÜNT



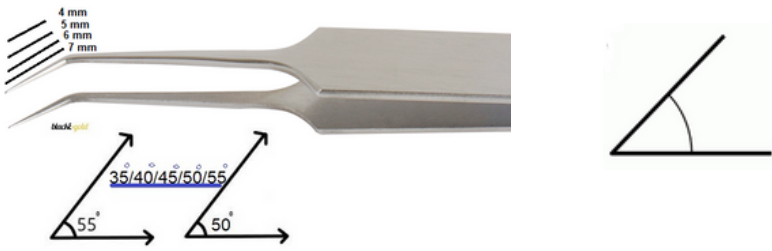




### Pince de transplantation à poignée perforée en

or

Nos pinces de transplantation de la série Gold sont 100 % en acier inoxydable médical. Option de prise de pointe personnalisée. Structure de la pointe Longueur de la pointe Des options d'angle de pointe sont disponibles. Les pinces Gold Series appartiennent à notre marque.



### OBSERVING FORCES Poignée Perforée

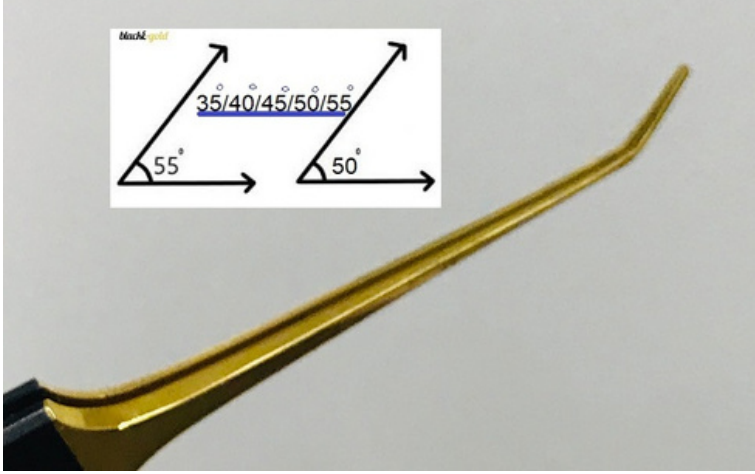
#### SÉRIE OR

- Longueur de la pointe
- Angle de pointe
- Degré de dureté : adhérence
- Structure des pourboires

A des options

UÇ	AÇI			
	40°	45°	50°	55°
<b>4 mm</b>	TP440	TP445	TP450	TP455
<b>5 mm</b>	TP540	TP545	TP550	TP555
<b>6mm</b>	TP640	TP645	TP650	TP655
<b>7mm</b>	TP640	TP645	TP750	TP755
<b>EK</b>	<b>YUMŞAK</b>	<b>ORTA</b>	<b>SERT</b>	<b>HARD</b>
<b>EK UÇ</b>	STANDART	İĞNE	TOPUZ	KÜNT





### Pince de transplantation modèle en céramique

Nos pince de transplantation en céramique

Poignées en inox et ressort en céramique ;

- Ne provoque pas de transpiration
- Il est antistatique, ne provoque pas d'électricité
- La pointe plaquée or ne colle pas au greffon
- Offre une opportunité de plantation facile et saine



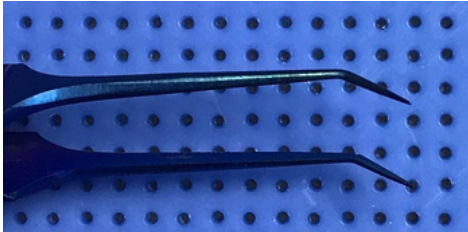
UÇ	AÇI			
	40°	45°	50°	55°
<b>4 mm</b>	TP440	TP445	TP450	TP455
<b>5 mm</b>	TP540	TP545	TP550	TP555
<b>6mm</b>	TP640	TP645	TP650	TP655
<b>7mm</b>	TP640	TP645	TP750	TP755
<b>EK</b>	<b>YUMŞAK</b>	<b>ORTA</b>	<b>SERT</b>	<b>HARD</b>
<b>EK UÇ</b>	STANDART	İĞNE	TOPUZ	KÜNT



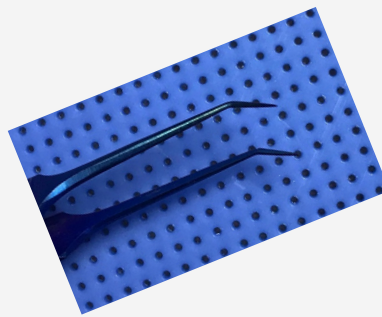
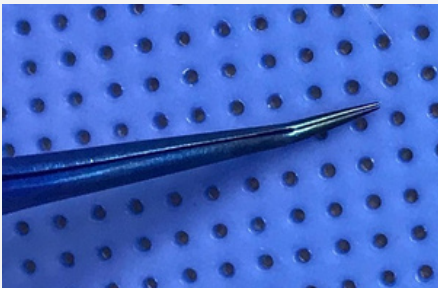


Pince de  
transplantation  
modèle en titane

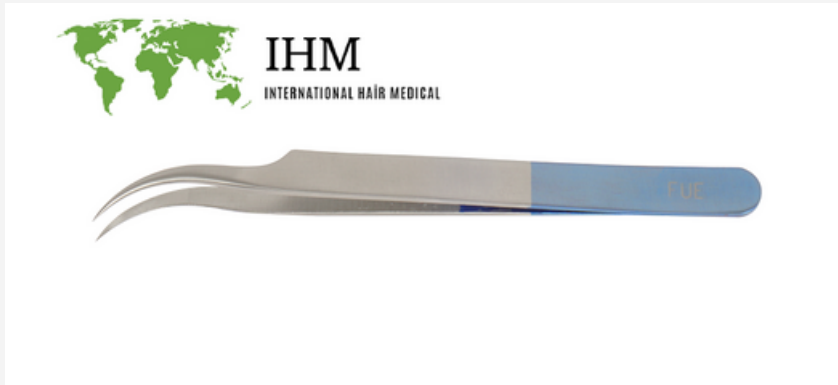
C'est un modèle en titane.  
Il est plus léger et plus résistant



UÇ	AÇI			
	40°	45°	50°	55°
<b>4 mm</b>	TP440	TP445	TP450	TP455
<b>5 mm</b>	TP540	TP545	TP550	TP555
<b>6mm</b>	TP640	TP645	TP650	TP655
<b>7mm</b>	TP640	TP645	TP750	TP755
<b>EK</b>	YUMŞAK	ORTA	SERT	HARD
<b>EK UÇ</b>	STANDART	İĞNE	TOPUZ	KÜNT





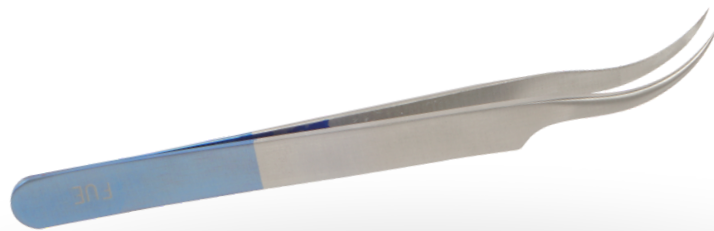


### Série de pinces Moon en titane

Code : TAP-01

C'est une série en titane. Il convient à de nombreuses années d'utilisation. Il peut être stérilisé. C'est un produit médicalement réutilisable. Il est utilisé à des fins courantes dans la transplantation, la collecte, l'alignement ou le placement du stylo Dhi.

EST PINCE





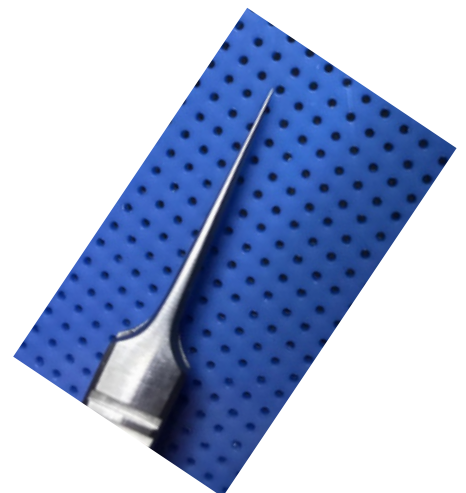
## Pinces à matrice d'or

C'est la série Gold.

Il est conçu pour la disposition et la séparation des follicules dans les greffes de front.

Il a une structure de pointe fine qui n'endommagera pas les tissus. Il est 100 % en acier médical inoxydable.

Pince à matrice à pointe droite série GOLD





## Poignée coulissante de type stylo

Code : STH-K

- C'est la série Gold
- Il a une pointe en diamant. Cela ne glisse pas.
- Peut contenir des couteaux coulissants de toutes tailles
- Il fait 15 cm de long
- Il pèse 50gr
- Fournit un maintien sécurisé grâce à son clip de compression
- Il possède une pointe en diamant qui permet une compression selon un angle.
- Fournit une utilisation ergonomique et facile

## POIGNÉE DE VERROUILLAGE POIGNÉE COULISSÉE

Code : STH-DK

- C'est la série Gold.
- Il saisit fermement toutes sortes de lames de diapositives, y compris les diapositives plus épaisses, et ne les lâche jamais.
- Il a une tête à pointe de diamant
- Utilisé en chirurgie plastique et en chirurgie de greffe de cheveux
- La poignée horizontale est une excellente conception pour ceux qui ont l'habitude de travailler.



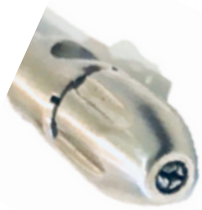
## POIGNÉE COULISSANTE STANDART

CODE : STH-SM

- Tête de diamant série or
- La lame coulissante convient à toutes les tailles
- Il mesure 14 à 15 cm de long
- Ne défile pas
- Utilisé en chirurgie capillaire et en chirurgie plastique
- C'est 100% en acier inoxydable médical







## **POINÇON FUE MANUEL et POIGNÉE D'AIGUILLE Code :MFPH-02**

- C'est la série G&S
- La taille universelle était punch tutar
- La taille universelle maintient la pointe de l'aiguille
- Il a une tête de compression réglable
- Récolte manuelle des greffons
- Il est utilisé dans les opérations manuelles d'ouverture percutanée du canal par insertion d'une aiguille.
- La poignée dentelée offre une prise facile et antidérapante
- C'est de l'acier médical 100% inoxydable

## **COUTEAU - MANCHE AIGUILLE**

Code : MFPH-01

- CORPS EN ALUMINIUM
- Tête de compression réglable
- Tête de compression à 4 angles
- Matériel médical antirouille
- Il est utilisé dans les opérations effectuées en tenant une aiguille et un couteau.
- Greffe de cheveux - Tatouage - Rainurage percutané et Chirurgie plastique sont les principaux domaines d'utilisation.



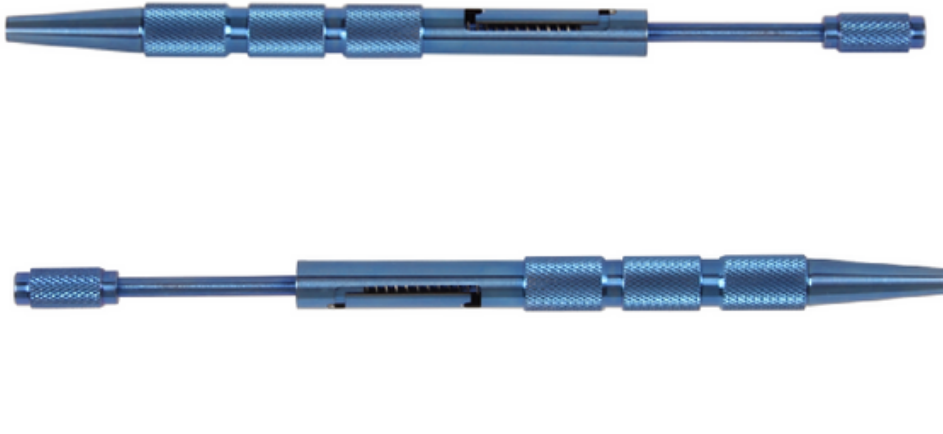
## **POIGNÉE BISTURI CODE : BSTR-15**

- 100% ACIER MÉDICAL
- IL EST COMPATIBLE AVEC LES LAMES D'ÉCHELLE NUMÉRO 11-15
- ÉTANT UN TYPE DE STYLO, IL OFFRE UNE OPPORTUNITÉ DE TRAVAIL TRÈS CONFORTABLE ET CONFORTABLE



## PORTE SAPHIR

LE PORTE-SAPHIR MODÈLE EN TITANE EST COMPATIBLE AVEC TOUS LES NUMÉROS C'EST UN MODÈLE DE TAILLE UNIVERSELLE



## LAMES EN SAPHIR

- LES LAMES SAPHIRE SONT DES MODÈLES ORIGINAUX.
- UNIVERSEL EST COMPATIBLE AVEC TOUS LES STYLOS
- AUTOCLAVABLE - STÉRILISÉ
- ANTI ALLERGÈNE
- TRAUMATISME TISSULAIRE MINIMAL AVEC INCISION MINIMALE
- RÉCUPÉRATION BEAUCOUP PLUS RAPIDE
- DES NUMÉROS SONT DISPONIBLES POUR VOUS



## TAILLE:

**1 - 1,1 - 1,2 - 1,3 1,4 - 1,5 - 1,6 - 1,7**

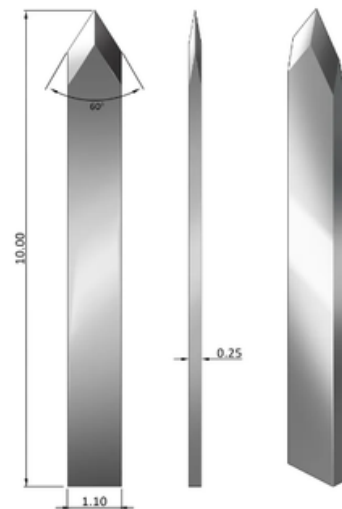




**LAME DE  
GREFFE DE  
CHEVEUX SP  
90**

**SP 90 PETITE  
LAME**

- 0,8mm**
- 0,9 mm**
- 1,0 mm**
- 1,1 mm**
- 1,2 mm**
- 1,3 mm**
- 1,4 mm**
- 1,5 mm 1,6 mm 1,7 mm**



**lames à rainurer**



**SLID PRÉ-  
DÉCOUPÉ**

Il est coupé avec des machines spéciales et est complètement lisse et tranchant.

**Contenu du paquet : 25 pièces**

**TAILLE**

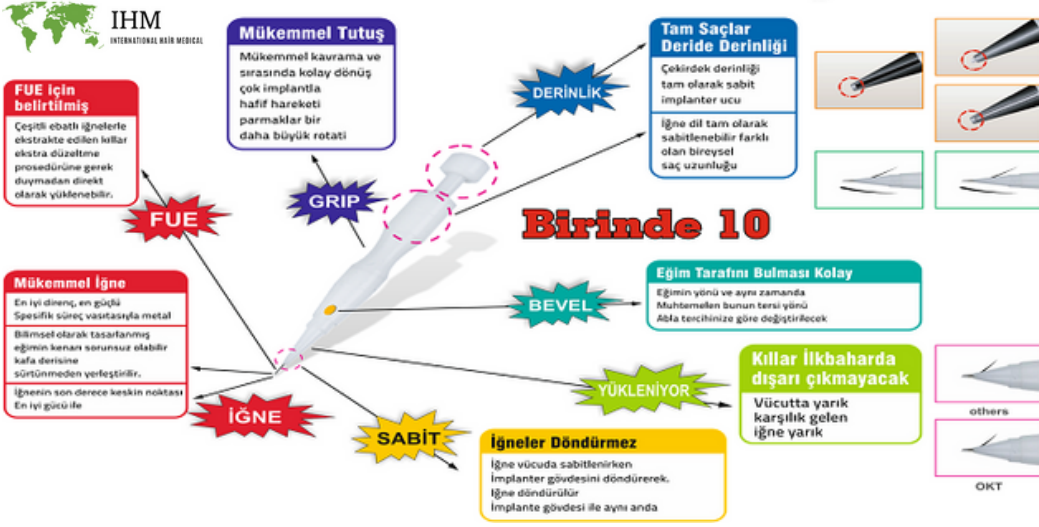
**08 - 1 - 1,1**

**1,2 - 1,3 - 1,4**

**1,5 - 1,6 - 1,7**



## OKT'nin 10 Avantajı



## OKT Choi Implanter Pen

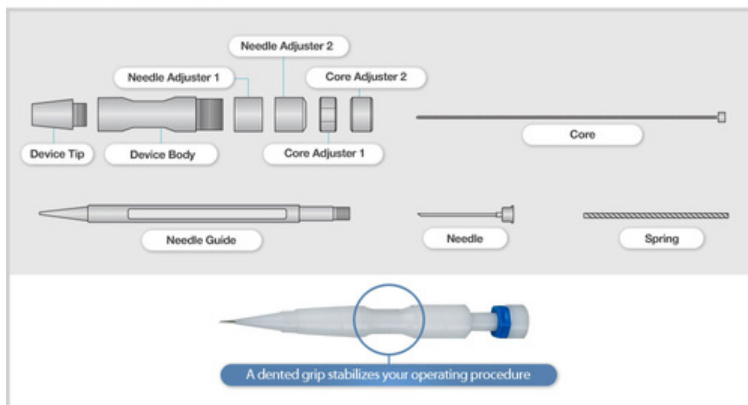
- C'est un stylo médical de greffe de cheveux
- Utilisé dans la greffe de cheveux naturels
- Offre des possibilités de plantation plus denses et plus fréquentes
- La plantation est plus facile
- Possibilité de donner une direction en plaçant chaque racine
- peut être stérilisé
- C'est un produit fiable
- Seules les aiguilles sont changées au fur et à mesure qu'elles deviennent émoussées.
- Disponible en boîte de 10
- Il existe différents numéros de greffe de cheveux
- Sakal Ekiimi
- Greffe de sourcils

## Implants OKT Dhi

Il est ajusté en tournant le cercle dans la zone de poignée de la pointe de l'aiguille.  
Tourner vers la gauche : ÉTEND la pointe de l'aiguille. Tourner vers la droite : RACCOURCIT la pointe de l'aiguille



**BLEU - 0,9 mm**  
**ROUGE - 1,02 mm**



## NUMÉROS DE STYLO OKT DHI

**BLEU** : Convient aux greffes simples et doubles

Il est utilisé en première ligne de cheveux, en resserrement, en greffe de barbe et de sourcils.

**ROUGE** : Convient pour 1-2 -3 -4 -5 greffons

Il est utilisé en culture intensive.

**Remarque** : La plupart du temps, un set est composé de 4 Bleus + 6 Rouges.

**ORIGINE** : CORÉE



## **BLEU : 0,8 mm**



## **INCURAM Planter Pen**

- C'est un stylo médical de greffe de cheveux
- Utilisé dans la greffe de cheveux naturels
- Offre des possibilités de plantation plus denses et plus fréquentes
- La plantation est plus facile
- Possibilité de donner une direction en plaçant chaque racine
- peut être stérilisé
- C'est un produit fiable
- Seules les aiguilles sont changées au fur et à mesure qu'elles deviennent émoussées.
- Disponible en boîte de 10
- Il existe différents numéros
- greffe de cheveux
- Sakal Ekiimi
- Greffe de sourcils

## **Insouciance à propos**

**des implants** Il suffit de tourner le cercle dans la zone de poignée de la pointe de l'aiguille. Tourner vers la gauche : ÉTEND la pointe de l'aiguille. Tourner vers la droite : RACCOURCIT la pointe de l'aiguille

## **ROUGE : 0,9 mm**



## **BLANC : 1mm**





## INCURAM Implanter Pen

- C'est un stylo médical de greffe de cheveux
- Utilisé dans la greffe de cheveux naturels
- Offre des possibilités de plantation plus denses et plus fréquentes
- La plantation est plus facile
- Possibilité de donner une direction en plaçant chaque racine
- peut être stérilisé
- C'est un produit fiable
- Seules les aiguilles sont changées au fur et à mesure qu'elles deviennent émoussées.
- Disponible en boîte de 10
- Il existe différents numéros
- greffe de cheveux
- Sakal Ekiimi
- Greffe de sourcils

## **Aiguille de rechange incuram BLEU :** **0,8 mm**



## **Aiguille de rechange incuram ROUGE :** **0,8 mm**







**Aiguille de recharge Incuram : Blanche 1 mm** **Stylo implanteur INCURAM Aiguille de recharge**



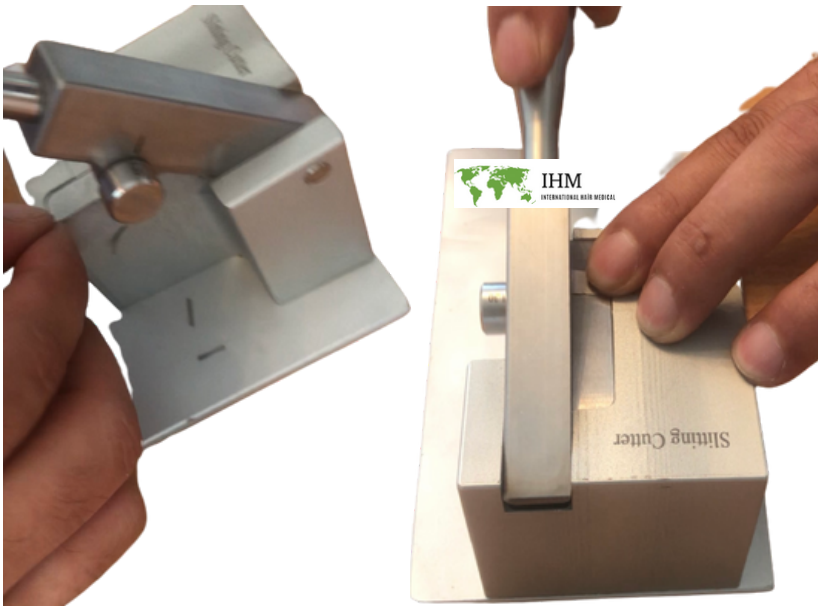
**Aiguille de recharge incuram NOIRE : 1,1 mm**



**1,1 mm 1,0 mm 0,9 mm 0,8 mm**

**Contenu de la boîte : 10 pièces stérilisables adaptées à la réutilisation de pointe d'aiguille Incuram en acier médical Origine : Corée.**

**REMARQUE : le blanc et le bleu sont principalement utilisés**

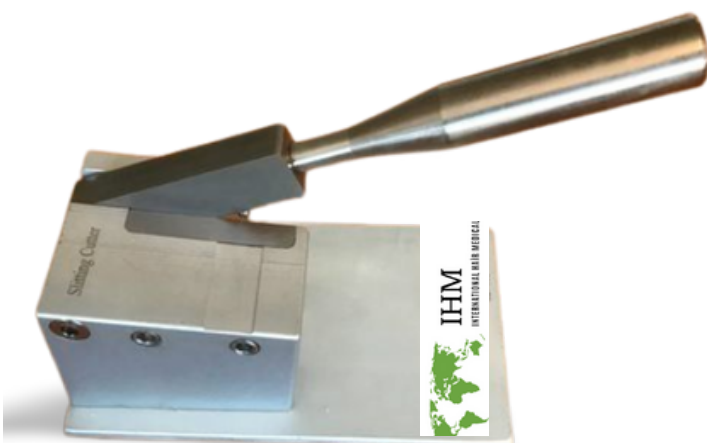


## CISEAUX CHIRURGICAUX

- ACIER MÉDICAL
  - SÉRIE OR
  - POINTE DIAMANT
  - MINCE D'UN CÔTÉ
  - L'AUTRE CÔTÉ EST STANDARD
  - COUPE GLISSÉE
  - PANSEMENT
  - CHIRURGICAL
- Il est utilisé dans les champs

## MACHINES DE COUPE COULISSÉES

- CORPS MÉDICAL EN ACIER INOXYDABLE
- TÊTE DIAMANT DOUBLE FACE
- COUPE LISSE
- COUPER AU NOMBRE DÉSIRÉ
- COUPE À L'ANGLE SOUHAITÉ
- VOUS POUVEZ CONCEVOIR VOTRE PROPRE DIAPOSITIVE ET LA COUPER À N'IMPORTE QUELLE TAILLE ET LONGUEUR QUE VOUS VOULEZ.
- IL PEUT COUPER AU MINIMUM 5 000 000 DE LAMES COULÉES LISSES.





### UNITÉ DE VACCINATION PAR GREFFE DE GLACE BLEUE

- COMPARTIMENT INTÉRIEUR VOLUME DE 10 PETRILES
- COMPARTIMENT REFROIDISSEUR GAMME 4-12 DEGRÉS
- AJUSTEMENT DU TAUX D'HUMIDITÉ DES TISSUS
- AJUSTEMENT DU RAPPORT PH DES TISSUS
- PRÉVENIR L'INFECTION GRÂCE À L'ARMOIRE DE DÉSINFECTION
- CHOC DE GREFFE ET VACCINATION + MÉSOTHÉRAPIE DONNER DES GREFFES AVEC LE MOTEUR DE VACCINATION

PLUS IMPORTANT, TOUTES CES PROCÉDURES ;  
IL OFFRE LA POSSIBILITÉ DE GÉRER ET DE  
SURVEILLER À PARTIR DU PANNEAU NUMÉRIQUE

C'EST UN APPAREIL APPROUVÉ PAR TEST CLINIQUE  
AVEC CERTIFICAT DE CONFORMITÉ ISO + CE+ EC+  
GS1 + UE

- GRAND VOLUME INTÉRIEUR
- CONTRÔLE NUMÉRIQUE DE TOUTES LES OPÉRATIONS
- SYSTÈME D'AVERTISSEMENT EN CAS D'ÉVÉNEMENTS NÉGATIFS AVEC ALARME AUDIO

LES GREFFONS PRÉSENTÉS AVEC CET APPAREIL GARANTISSENT QU'ILS PEUVENT SURVIVRE EN SANTÉ DANS LEURS CONDITIONS NATURELLES, TOUT COMME LES TISSUS VIVANTS. IL SOUTIENT L'AUGMENTATION DES TAUX DE SURVIE EN CHOCANT LES FOLLICULES USÉS ET EN SE TRANSFORMANT EN GREFFONS FATIGUÉS PENDANT LES PROCESSUS. IL SOUTIENT LA GUÉRISON DES GREFFONS GÉNÉRÉS BEAUCOUP PLUS RAPIDEMENT ET LEUR ADHÉRENCE AU TISSU. IL FOURNIT LA PROCÉDURE DE GREFFE DE CHEVEUX LA PLUS SAINE, LA PLUS FIABLE ET LA PLUS NATURELLE.

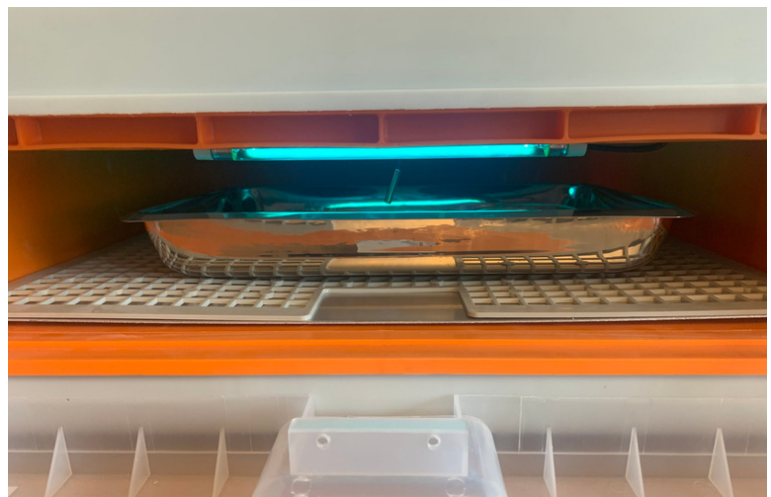


#### DIMENSIONS

**60 X 60 X 30 CM KOLI**  
**16 KG TOTAL AGIRLIK**  
**DÉSINFECTION UVC DE TRAVAIL 110 / 220 W**

#### CONTENU DE LA BOÎTE

- Manuel d'utilisation
- certificat de garantie
- Moteur de greffage
- unité principale
- Manuel d'utilisation
- Guide de description du produit







### DERMOJET

Injection et  
anesthésie indolores



Peut être stérilisé Il dispose d'une chambre à médicament de 5 cc, il n'a pas de consommables, c'est un produit médical, vous mettez le médicament et vous l'utilisez, il n'y a pas d'aiguille, il fonctionne avec pression. Cela crée sa propre pression lorsque vous tirez et relâchez la couronne.



### Appareil d'anesthésie indolore

UTILISATION ERGONOMIQUE,  
AUCUNE PEUR DES AIGUILLES,  
AUCUNE DOULEUR, GAIN DE  
TEMPS AVEC UNE UTILISATION  
RAPIDE, AUCUN SAIGNEMENT,  
OFFRE UNE PROCÉDURE  
CONFORTABLE





Stylo d'anesthésie par vibration  
**6000 par minute**  
**ONDES VIBRANTES**

- Fournit 6000 vibrations par minute
- Fonctionne sur batterie
- Il s'active en touchant la zone proche de la zone juste avant l'injection. Comme le cerveau humain perçoit les vibrations plus rapidement et plus tôt, il garantira que le patient ne ressentira pas l'entrée de l'aiguille.
- D'une certaine manière, nous tromperons notre cerveau.

## Appareil d'anesthésie par vibration

- APPLICATIONS DE L'ANESTHÉSIE
- APPLICATIONS PAR INJECTION
- DEMANDES DE VACCINATION
- APPLICATIONS DE REMPLISSAGE
- APPLICATIONS DU BOTOX



Principaux domaines d'utilisation



Stylo d'anesthésie par vibration dorée



**PROFESSIONNEL**  
Code : Mcrskp.01



## **PRÉPARATION DU GREFFON + MICROSCOPE DE PRÉPARATION FOLLICULAIRE**

### Description du produit :

1. Affichage de l'écran : équipé d'un écran LCD de 7 pouces, d'un capteur CMOS 26MP, d'un grossissement numérique 2100 fois, offrant des images avec une bonne planéité et une bonne clarté de contraste.
2. Microscope : le microscope est doté d'une lentille à tête inclinée à 45 degrés et d'un oculaire rotatif à 360 degrés, prenant en charge un zoom de 6,5 : 1, assurant un alignement précis et réduisant la fatigue visuelle.
3. Fabrication soignée : tous les composants en verre optique adoptent des lentilles en verre de précision, un matériau en alliage d'aluminium de haute dureté, un écart pupillaire réglable, prennent en charge une interface multimédia haute définition et une sortie vidéo USB.
4. Anneau lumineux : équipé d'un anneau lumineux de microscope compact, fournit un éclairage intense et concentré sans ombre avec une direction et une intensité d'éclairage réglables, peut être utilisé pendant une longue période.
5. Large Application: procédures d'analyse médicale + procédures de séparation de greffe de cheveux + procédures d'extraction et d'examen de follicule de greffe

### Caractéristiques:

Type d'article : Microscope stéréo trinoculaire Matériel : Alliage d'aluminium, ABS Microscope trinoculaire

### Caractéristiques :

Tête : microscope confocal trinoculaire rotatif à 360° avec inclinaison à 45° Oculaire : champ de vision ultra large de 30 mm/1,18 pouces WF10X/20 avec objectif à fort grossissement + Objectif : 0,7 à 4,5 fois Plage de zoom : 6,5:1 + Point de connexion trinoculaire : Environ. Port optique de 23 mm/0,91 pouces Distance de la pupille : env. 2 1/8 pouces à 3 pouces (54-76 mm) + Champ de vision : env. 11/4 pouces (33 mm) Distance de travail : 7X-45X (100 mm/3,94 pouces), 7X-90X (40 mm/1,57 pouces) Objectif 2,0x Support de tête : env. 3 pouces (76 mm) de diamètre + Ajustement de montage : env. 17/8 pouces (filetage interne 48 mm) de diamètre

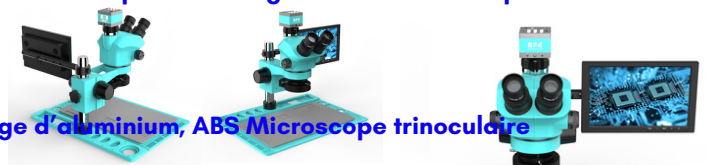
Caractéristiques de la caméra microscope 7 pouces : Capteur d'image : capteur haute résolution CMOS 26MP

### Contenu de la boîte ;

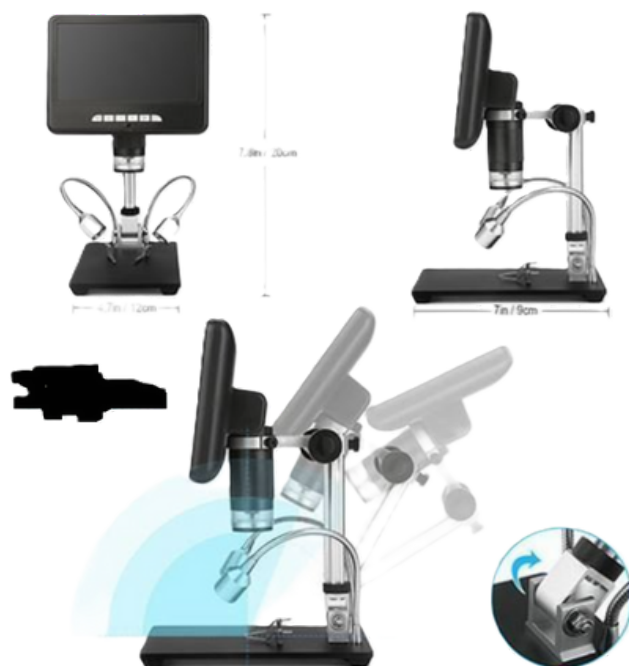
**MICROSCOPE + TÊTE D'ÉCLAIRAGE LED + ÉCRAN NUMÉRIQUE LCD + PAD DE TRAVAIL SILICONE ANTI-RAYURES + CÂBLES D'INTERCONNEXION + RACCORDEMENT CAMÉRA MICROSCOPE + CÂBLES D'INTERCONNEXION + ADAPTATEURS**

Dimensions : 25 x 30 x 30 cm Dimensions de la boîte

Poids de la boîte de 8 kg







## Microscope d'analyse du greffon + du follicule

Code : MCRSKP.02

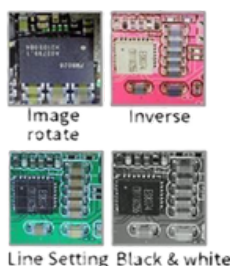
1 POUR LA CHIRURGIE DE GREFFE DE CHEVEUX ;

- SÉPARATION DES GREFFONS
- IMAGERIE FOLLICULAIRE
- CIVILISATION RACINE
- LES CHEVEUX SUIV L'ANALYSE

Le microscope numérique avec table de travail et écran à lumière LED sera votre meilleur assistant dans des opérations telles que

*Microscope numérique HD 3D*

GREAT DEPTH OF FIELD, REAL 3D EFFECT



FUNCTIONAL REMOTE



FOURNIT UN AFFICHAGE D'EFFET 3D Accessoires réglables : le support, l'écran LCD et le double éclairage LED peuvent être ajustés librement

Traitement d'image et télécommande IR Objectif de haute qualité et capteur CMOS sensible + L'image s'affiche rapidement depuis l'écran et a une bonne profondeur. + Le filtre UV sur la lentille permet également de réduire les reflets.

8 lumières LED réglables intégrées : à l'exception des 2 lumières LED des deux côtés du support, les lumières intégrées dans la lentille rendent les lumières plus suffisantes. Vous pouvez régler librement l'ouverture de toutes les lumières LED.

Prise de vue et enregistrement : vous pouvez capturer des images et enregistrer des vidéos à l'aide de la télécommande ou du bouton à l'écran (les vidéos et les images peuvent être enregistrées sur une carte micro SD prenant en charge un maximum de 32 Go) Détails :

Capteur d'image : capteur HD 2 mégapixels Sortie vidéo : FHD1920x1080 30FPS ; HD1280x720 30FPS Format vidéo :

MOV Grossissement : Jusqu'à 100 fois Résolution photo : 1920X1080 Format photo : JPG Plage de mise au point :

6CM-18CM Fréquence d'images : Max. 30f/s Stockage : Microscope-carte SD, jusqu'à 32G Alimentation : 5 V DC

Source de lumière : 8 LED intégrées et 2 LED sur le support Taille de l'écran : 7 pouces Taille du support : 20 cm \* 12

cm \* 19 cm Certification : CE / FCC / RoHS Le forfait comprend : Microscope x 1 Support métallique x 1 + Instructions x 1 Télécommande IR x 1 + Câble de commutation x 1 Adaptateur secteur x 1 + Filtre UV x 1 Capuchon d'objectif x 1

Données d'emballage 32 \* 22 \* 10 cm / 1,55 kg



## Ensemble d'analyse professionnel

**Code : AK.01**

Connexion Wifi sans fil  
TÉLÉPHONE + TABLETTE +  
MONITEUR ORDINATEUR et  
TÉLÉVISION La connexion est  
établie

Vous pouvez sauvegarder  
automatiquement vos dossiers  
patients.  
Vous pouvez enregistrer des  
photos et des vidéos d'un simple  
clic sur la tablette ou l'appareil  
photo. Il dispose des  
paramètres LIGHT + ZOOM +  
FOCUS.

Livré avec le logiciel  
d'installation



## Description du modèle professionnel d'analyseur de cheveux et de peau

- TABLETTE 10,1 pouces + Clavier sans fil + Housse de protection spéciale + Stockage externe
- Fonction de prise de photos, visualisation instantanée en un seul clic
- Fonction Avant - Après l'enregistrement
- Écran d'affichage sans fil réglable et zoomable de 1 600 pixels
- Caméra intelligente Wifi sans fil
- Support de tablette réglable sur trépied debout (réglable en hauteur et à 360 degrés)
- Avec Genpa Türkiye Garanti + Blackandgold Medical Assurance



Il offre à vos patients la possibilité d'effectuer des analyses capillaires et cutanées beaucoup plus facilement grâce à l'utilisation directe de comprimés.

Il offre la possibilité de prendre des photos et des enregistrements vidéo pendant l'analyse.

Il montre des résultats clairs concernant les directions, la densité, le nombre de greffons et les propriétés des follicules pileux.

Si la personne souffre d'une maladie du cuir chevelu, elle guidera le spécialiste.

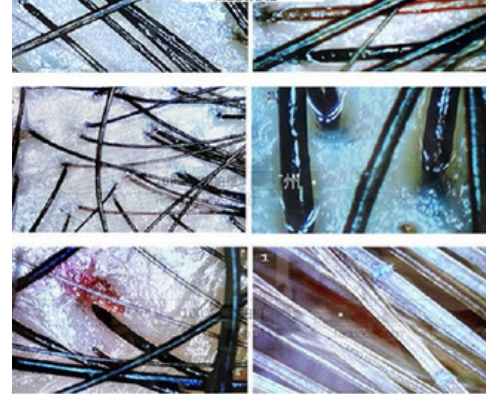
Il permet de mesurer visuellement le taux de graisse cutanée. Il visualise clairement la structure de la peau et fournit une image en profondeur.





### Caméra d'analyse USB Code : AK.02

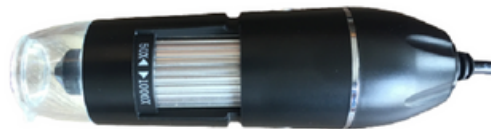
Connecté par USB  
Caméra d'analyse des cheveux  
et de la peau 1600 x



### Connexion USB Téléphone + Tablette + Ordinateur

Analyseur de cheveux et de peau 1000 X - 1600 X UN DISPOSITIF DE  
CONNEXION COMPATIBLE AVEC UN TÉLÉPHONE numérique USB  
EST DISPONIBLE DANS L'ENSEMBLE.

- Analyseur de cheveux et de peau 1000 X USB numérique
- Transfert d'images connecté par USB
- Installation facile



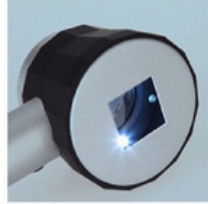
### Caméra d'analyse des cheveux et de la peau ;

EXPLICATION ;

- Manuel d'utilisation
- adaptateur de charge
- Caméra 1600X
- Adaptateur de connexion  
téléphone+tablette

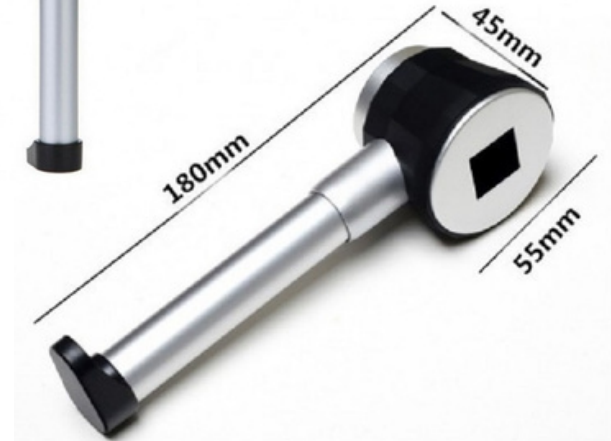
Dimensions : 15 x 10 x 7 cm format boîte  
340g Poids





### DERMOTOSCOPE avec lumière LED

Code : DRM-01



### SCALALI MAGNIFIQUE

Code : DRM-02

Loupe Scala éclairée de type dermatologique utilisée dans l'analyse cutanée Description: 15 x 5 x 5 cm 250 Gr



### DERMOTOSCOPE

Code : DRM-03



Rapport de grossissement 40X - Précision de mesure : précision à l'échelle de 0,05 mm Éclairage : LED blanche Couleur de la lumière : Blanc Utilisation :

Il est utilisé pour réaliser des analyses régionales approfondies en dermatologie et en chirurgie plastique. Il est utilisé pour une analyse approfondie des formations profondes de la peau, de la couche adipeuse et de la peau.

Diamètre total de l'échelle : Diamètre total 4 mm Dimensions : 140 x 45 x 23 mm 350 Gr Contenu du colis

1 loupe, 1 étui de transport en cuir, Alimentation + 2 piles AA (Non incluses dans la boîte).



## LUNETTES DE TRAITEMENT LASER

Code : LGZLK-01

Description du produit ;

Il s'agit d'un ensemble de lunettes utilisées dans les appareils laser utilisés dans les centres de transplantation de cheveux et dans les domaines de l'esthétique médicale.

Centres de greffe de cheveux

**Lunettes de protection pour épilation au Laser, départements d'esthétique médicale, 200-1200nm**

200 nm - 1200 nm

## ENSEMBLE DE LUNETTES DE TRAITEMENT LASER

Code : LGZLK-02

**Ensemble de lunettes pour traitement laser**

Description du produit ;

Il s'agit d'un ensemble de lunettes utilisées dans les appareils laser utilisés dans les centres de transplantation de cheveux et dans les domaines de l'esthétique médicale.

Il y a 2 verres dans l'ensemble, un pour le patient et l'autre pour l'utilisateur.

Centres de transplantation de cheveux

Départements d'esthétique médicale Salon de laser

Épilation

**Lunettes de protection 200-1200nm-200nm - 1200nm**



## LUNETTES PATIENT POUR PROCÉDURE LASER

Code : LGZLK-03

Lunettes de traitement au laser

adaptées aux procédures cosmétiques

et laser Protection des lunettes de

patient cosmétiques Longueur d'onde :

190 Nm-2000 Nm Toutes les longueurs

d'onde Od 5+ Matériaux plastiques

absorbants largement utilisés dans le

champ laser et cosmique Absorbent

l'électricité statique, plus de 99,9 % des

UV nocifs





## LUNETTES À BOUCLE

LUP-01

Lunettes loupes éclairées

- Lentille composée flexible à fort grossissement
- Lumière réglable de haut en bas
- Tête de vis réglable de haut en bas
- Double objectif, rapport de zoom 3x
- Ceinture à capuche facilement réglable et extensible
- Objectif : 1,8x, 2,3x, 3,7x, 4,8x



## LUNETTES À BOUCLE

LUP-02

Lunettes loupes éclairées série 9

CARACTÉRISTIQUES

- Acheter: 1x, 1,7x, 2X, 2,5x, 4,5x
- Matériel: abs, acrylique, loupe de type jead
- Deux lampes super LED + Batterie : 2 AAA

UTILISER ;

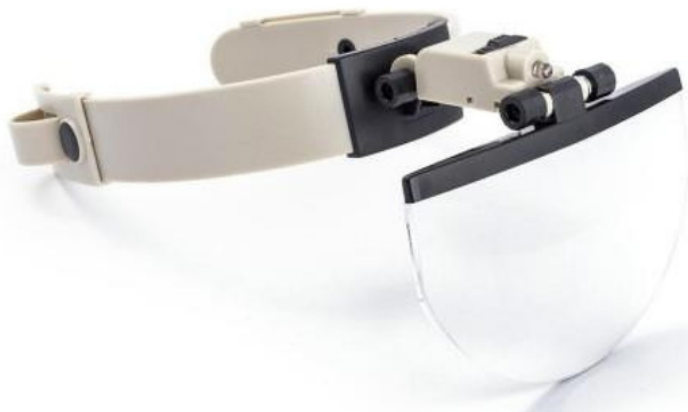
- lentilles grossissantes de type tête de port éclairées 5
- 2 objectifs peuvent être utilisés en même temps
- Dans le même temps, le grossissement peut atteindre une puissance de 8X.
- Matériau ABS et lentille acrylique transparente.
- Le bandeau est facilement réglable.



## LUNETTES À BOUCLE

LUP-03

Zoom 3x Réglage ergonomique du bandeau Réglage de l'angle de l'objectif







## LUNETTES À BOUCLE

LUP-04

Loupe éclairée par LED de type chapeau, zoom 9x, lampe frontale à 5 lentilles, loupe éclairée 2 loupes de type chapeau à 5 lentilles LED (zoom 9Xfold).

Grâce à sa fonction de grossissement couche par couche, il vous permettra de voir les objets dans tous leurs détails.

Grâce à 5 objectifs différents, vous pouvez utiliser les objectifs selon vos besoins.

Les objectifs ont des capacités de zoom 1,0x - 1,5x - 2x, 2,5x et 3,5x.

Il offre un zoom supplémentaire car il a la possibilité d'ajouter plusieurs lentilles au chapeau.

Lentille combinée flexible, rapport de grossissement élevé, lumière réglable de haut en bas, verre réglable en deux points différents, de haut en bas. Secteurs et domaines d'utilisation :

- Cliniques de greffe de cheveux - spécialistes de la greffe de cheveux
- Centres de beauté

Spécifications techniques :

- Lampe LED + Fonctionne avec 3 piles télécommandées + Tête réglable
- 5 objectifs avec différentes fonctionnalités de zoom

Emballage inclus :

- 1 chapeau + 5 objectifs dans la boîte + 3 piles pour télécommande

Dimensions de l'objectif : Dimensions de l'objectif chacune 10,8 cm de largeur et 4 cm de hauteur

- Dimensions du chapeau : Largeur : 17,6 cm Profondeur : Modifiable Hauteur : Modifiable

Il offre une utilisation ergonomique + C'est un modèle léger et utile. Il est spécial pour les procédures de greffe de cheveux et les interventions médicales esthétiques similaires.

## LUNETTES À BOUCLE

LUP-05

### Lunettes loupes éclairées série 5

3 lentilles grossissantes professionnelles de rechange Éclairage professionnel modèle LED rechargeable Offre une utilisation ergonomique Modèle léger et utile Spécial pour la transplantation de cheveux et les interventions médicales esthétiques similaires.



## LUNETTES À BOUCLE

LUP-06

Type de tête avec 4 lentilles grossissantes de rechange + bandeau réglable Joint mobile Lunettes à boucle réglable.





## LUNETTES À BOUCLE

LUP-07

Un bien meilleur éclairage avec la fonction double LED \* 5 lentilles de rechange avec différentes fonctions de grossissement.

\* Tailles de lentilles 1,0X - 1,5X - 2,0X - 2,5X - 3,5X \* Conception ergonomique élégante qui ne provoque aucune gêne à la tête.

\* Production spéciale à partir d'un matériau en carbone titane antiallergique de première classe. Le stylo est alimenté par 3 piles.

Dimensions Boîte : 24 x 20 x 7 cm 380 Gr

## LUNETTES À BOUCLE

LUP-08

Un bien meilleur éclairage avec la fonction LED \* 5 lentilles de rechange avec différentes fonctions de grossissement.

\* Tailles de lentilles 1,0X - 1,5X - 2,0X - 2,5X - 3,5X \* Conception ergonomique élégante qui ne provoque aucune gêne à la tête.

\* Production spéciale à partir d'un matériau en carbone titane antiallergique de première classe.

C'est le modèle le plus léger



## LUNETTES À BOUCLE

LUP-09

Type de tête avec 4 lentilles grossissantes de rechange + bandeau réglable Articulation mobile Lumière réglable

- Grossissement 10x
- Grossissement 15x
- Grossissement 20x
- Grossissement 25x



## OPTIVISEUR

### OPTVZR-01

Loupe de type professionnel  
Optivisor Blue  
avec 5 lentilles de



Magnifier  
1.5X, 2.0X,  
2.5X, 3.5X



## Lampe LED focalisable à piles

### CODE : BTRYL.01

LAMPE DE GREFFE DE CHEVEUX  
RECHARGEABLE LED, FOCUSABLE

- Il a un design ergonomique et élégant
- Il est léger et n'alourdit pas la tête
- La LED est réglable et mobile
- Il dispose d'une batterie au lithium et peut être utilisé en charge.
- Fournit en moyenne 4 à 5 heures d'utilisation avec une seule charge
- Résout le problème de panne de courant
- La lumière LED offre une grande visibilité professionnelle



PRİX  
80 \$



## DES LUNETTES DE PROTECTION

Lunettes de protection réutilisables. Peuvent être désinfectées. Il est adapté à la réutilisation. Il dispose d'une protection latérale. Un ajustement des oreilles peut être effectué.

PRİX  
4 \$





**PRIX**  
**450 \$**

## LUNETTES À BOUCLE PROFESSIONNELLES

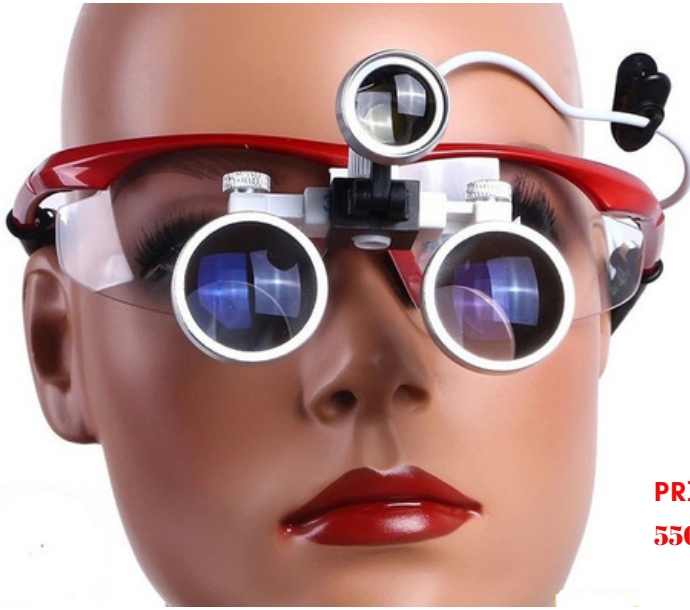
**PRF.LP.01**

Lunettes à boucle professionnelles  
Options bleues et rouges disponibles  
Taille d'oreille réglable  
Lunettes chirurgicales réglables  
Procédures de transplantation de cheveux, chirurgie dentaire

LUMIÈRE : LED CHALIMA ALANI : 20-60 CM

GROSSISSEMENT 3,5 - 400X





**PRIX  
550 \$**

## LUNETTES À BOUCLE PROFESSIONNELLES

**PRF.LP.02**

Lunettes à boucle professionnelles  
Lumière LED professionnelle à piles,  
options bleues et rouges disponibles,  
taille d'oreille réglable,  
lunettes chirurgicales réglables,  
procédures de transplantation de cheveux,  
chirurgie dentaire

LUMIÈRE : LED CHALIMA ALANI : 20-60 CM

GROSSISSEMENT 3,5 - 400X





### LUNETTES À BOUCLE PROFESSIONNELLES

PRF.LP.03

Type de lumière ; dirigé  
Intensité lumineuse; Batterie 60 000  
Lx ; 2 taux de grossissement en  
boucle ; Température de couleur 2x-  
3x-4x ; Durée de vie de la lampe  
5 500 K ; 50 000 heures de temps de  
travail ; 4h Poids ; 280gr

**PRIX**  
**750 \$**

### LUNETTES À BOUCLE PROFESSIONNELLES

PRF.LP.04

Type de lumière ; dirigé  
Intensité lumineuse; Batterie 60 000  
Lx ; Rapport de grossissement de 1  
boucle ; Température de couleur 2x-  
3x-4x ; Durée de vie de la lampe  
5 500 K ; 50 000 heures de temps de  
travail ; 4h Poids ; 290gr

**PRIX**  
**1250\$**



### LUNETTES À BOUCLE PROFESSIONNELLES

PRF.LP.05

Type de lumière ; dirigé  
Intensité lumineuse; Batterie 60 000  
Lx ; Rapport de grossissement de 1  
boucle ; Température de couleur 2x-  
3x-4x ; Durée de vie de la lampe  
5 500 K ; 50 000 heures de temps de  
travail ; 4h Poids ; 290gr Bandeau  
Demi Lune réglable

**PRIX**  
**950 \$**







**PRIX**  
**4950 \$**

**DERMO-**  
**CODE HDL.01**  
**LASER**

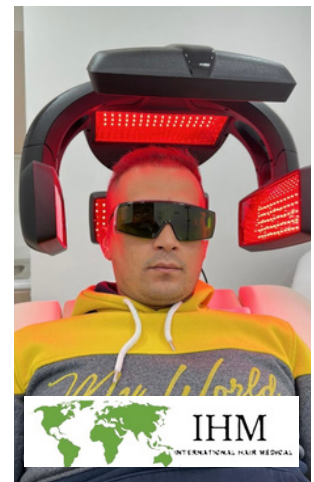
Appareil laser pour cheveux Appareil dermo laser pour cheveux à pieds 650 Nm Origine: Italie Conformité GS1 + ISO + CE + CE + UE + Approuvé clinique

- Le laser capillaire stimule la circulation sanguine.
- Le laser capillaire soutient l'efficacité régionale en augmentant la circulation capillaire
- Le laser capillaire stimule et revitalise les follicules pileux
- Le laser capillaire stimule et active les facteurs de croissance
- Le laser capillaire augmente l'oxygénation superficielle en augmentant la rétention régionale d'oxygène.
- Le laser capillaire favorise les transitions de cellule à cellule en ouvrant les pores (dilatation) et favorise la rétention d'oxygène.

## Unité laser capillaire

Utilisé sous la surveillance d'un médecin. Traitements contre la chute des cheveux. Après une greffe de cheveux ;

- Il accélère la guérison
- Augmente le taux de survie des greffons
- Accélère l'émergence de nouveaux follicules pileux
- Il surmonte la phase de délestage sans délestage.
- Les symptômes de la perte de cheveux masculine sont appliqués chez les femmes
- Les chocs stoppent la chute des cheveux liée au stress



## Cheveux Dermo Loisirs

Sous le contrôle et la recommandation d'un médecin ; Habituellement 2 séances par semaine 6 à 8 semaines de traitement sont recommandées.

Il est facturé par séance.

Chaque séance dure 15 minutes. La durée du Senas peut être sélectionnée sur l'appareil.

5 Le corps principal est constitué d'une tête. Il recouvre entièrement la tête. Il y a 250 LED Medical 710 Nmlazer



## CONCEPTEUR DE LIGNES DE CHEVEUX avec LAZER

CODE IHC L 01

### LASER DE MARQUAGE ET DESSIN

- Corps en acier 100% médical
- Batterie Litium (environ 3 mois d'utilisation avec une seule charge)
- Connexion de charge universelle (possibilité de recharger même avec un téléphone portable)
- Le laser médical est attaché

### Utilisation de :

Il est utilisé pour la présentation cosmétique et pour déterminer la ligne médiane anatomique de la zone du front.

Il peut être chargé sur n'importe quel chargeur grâce au câble de chargement USB inclus.

Fournit une utilisation légère et ergonomique.

La barre de réglage dans la zone de marquage du front peut être agrandie ou réduite.

Un contact direct prolongé avec les yeux doit être évité.

Il doit être nettoyé à l'aide d'un chiffon propre et humide.

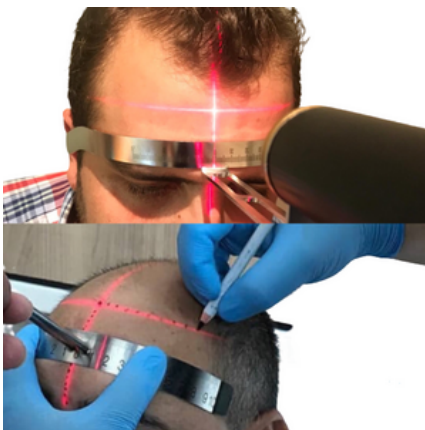
Il n'y a aucun mal à l'essuyer avec un désinfectant.



PRIX  
300 \$



IHM  
INTERNATIONAL HAIR MEDICAL





## LOTION NÉCROSE

KITO'URGENCE



**PRIX**  
**150 \$**

Lotion Nécrose - Lotion Nécrose Lotion Nécrose hc hair charm clinic repair Lotion Lotion Nécrose Il est en tubes de 125 ml.

Utilisation : Il s'applique sur les tissus suspects, infectés ou nécrotiques. (Il doit être préalablement nettoyé et séché) On l'introduira en palpant du bout du doigt, sans appuyer.

On le laisse ainsi. Puisqu'il se dissout avec l'eau, le lavage normal est effectué le lendemain (après 24 heures).

Une amélioration visible sera perceptible après le lavage. Dans les cas graves, tels qu'une nécrose profonde, une nécrose infectée ou une nécrose détectée tardivement, il est recommandé de continuer de la même manière pendant 1 semaine maximum. Dans les cas suspects ou nouvellement formés et détectés immédiatement, il donne des résultats de 99,9% dès la première séance. Et il n'y a aucune perte de greffe.

- Il a un effet cireux sur les tissus et tire la circulation vers le haut avec les cellules.
- Fournit un effet de renforcement de la circulation
- Fournit une rétention élevée d'oxygène
- Le garde constamment humide
- Protège l'intégrité cellulaire et aide à réparer les tissus endommagés
- Il contient du contenu visant à prévenir les infections et à résoudre les infections existantes.
- Il est non allergène grâce à sa formule spéciale et est le seul produit dans son domaine.
- Avertissements : Il y aura de petites fuites de sang dans la zone 4 à 6 heures après l'application. (En effet, il renforce la circulation et revitalise la zone nécrotique)
- Il y aura une apparence semblable à un écoulement jaunâtre dans la zone d'application. (Les aspirateurs enlèvent la nécrose et les tissus sales, infectés et morts en provoquant des vomissements)
- Il n'y a pas de perte de greffon dans les cas nouvellement découverts, mais une certaine perte de greffon (selon la zone) peut être observée lors d'une nécrose à un stade avancé ou d'une nécrose jusqu'au périoste.
- Aucun autre traitement ne doit être appliqué lors de l'utilisation de ces séances d'application.





**PRIX  
200 \$**

### Série Standard MÜD.L.01

- Avec lumière LED - 30000 LUX
- Réglage de la lumière en 3 étapes
- Écran tactile
- Réglage de la hauteur et de la direction
- fonctionnement à led - lampe d'intervention
- Procédures dermocosmétiques
- Procédures de soins de la peau
- Procédures médicales
- Chirurgie
- Lampe de processus

d'intervention portable à roulettes multifonctionnelle préférée dans les zones de greffe de cheveux

### LAMPE D'INTERVENTION AVEC BOUCLE AVEC PIED

#### BOUE.L.02

- BOUCLE MAGNIFIQUE
- LUMIÈRE BLANCHE 90 LED
- LUMIÈRE 35 000 LUX
- ZONE DE TRAVAIL ENTRE 20-60 CM
- STANDARD AVEC ROUES
- LE PIED ET LE CORPS PEUVENT ÊTRE DÉTACHÉS
- PEUT ÊTRE FAIT À 360 DEGRÉS



**PRIX  
250 \$**



### PIED DE COULÉE PRF AVEC 108 LEDS

#### BOUE.L.03

- Lampe de greffe de cheveux Loop 108 LED
- Modèle anti-basculement avec pieds en fonte
- C'est la lampe d'intervention avec la plus grosse tête.
- Nom du produit : lampe de greffe de cheveux avec boucle LED, base en fonte 108 LED.
- Code produit : MDLD-02
- Dimensions : 35 -40 -96 + Pied en fonte 60 cm + ROUE DE FREIN
- Caractéristique : Pieds en fonte anti-basculement + Articulation mobile 108 LED
- LUMIÈRE 35 000 LUX

**PRIX  
350 \$**



### Série de spots en spirale

- Lampe d'intervention colorée avec pieds en spirale et anti-basculement
- Lumière LED 24 watts – Durée de vie de la LED 5 000 heures – Possibilité de se déplacer dans toutes les directions grâce à une spirale flexible – Roues mobiles – Peinture électrostatique
- Notre produit; La chirurgie de greffe de cheveux convient aux hôpitaux, cliniques, centres de beauté et à tous les espaces de travail nécessitant une lumière focalisée.
- 40 000 Lux. **PRIX 450 \$**
- Noir – Bleu – Blanc – Jaune – Gris

### RÉFLECTEUR PROFESSIONNEL POUR BOUE.L.05 PIEDS ABS

- Lampe d'inspection à réflecteur sur pied en plastique ABS 50000 LUKS
- 1. Connexion secteur : 100-240 V CA, 50-60 HZ 0,65 A.
- 2. Consommation d'énergie : 10 W
- 3. Fusible : F2AL250V
- 4. Sortie : 15 V = 0,65 A.
- 5. Température de fonctionnement : jusqu'à +5 / +40 C
- 6. Durée de vie de l'ampoule : 10 000 heures.
- Tailles du produit :
- Boyut: 60 x 60 x 200 cm
- Poids : 5 kg



**PRIX 1200 \$**



**PRIX 1200 \$**

### LAMPE D'INTERVENTION PROFESSIONNELLE À LED

#### BOUE.L.06

- AVEC LUMIÈRE LED (LED JAUNE ET BLANCHE MÉLANGÉES)
- ÉMPÊCHE LA RÉFLEXION ET L'ÉBLOUISSEMENT
- TACTILE NUMÉRIQUE RÉGLABLE, AVEC ÉCRAN
- LA PARTIE DE LA TÊTE EST MOBILE À 360 DEGRÉS
- LA PARTIE DU COU EST UNE ARTICULATION MOBILE ET PEUT ÊTRE AJUSTÉE.
- LA STRUCTURE DU PIED DU MODÈLE DE SALLE D'OPÉRATION À ROUES EST DISPONIBLE
- **DONNÉES TECHNIQUES**
- densité 55 000 Lux
- Diamètre du spot 100-150 mm, diamètre de profondeur 10-25 cm, température de couleur 3800 – 4800 K
- Indice de rendu des couleurs 91 Ra LED Durée de vie moyenne >50 000 heures
- Nombre de LED 12 Diamètre de la lumière 150 mm Contrôle de l'intensité 10 ~ 100 Touche numérique
- Alimentation 220 V/50 Hz CA Consommation électrique 12

### Lampe d'Opération d'Intervention Professionnelle Suisse

BOUE.L.07

Muayene Aydınlatma'da  
Yeni Nesil LED Teknolojisi

**NEW  
PRODUCT**

**IHM**  
INTERNATIONAL HAIR MEDICAL



**Güvenilir Kol Yapısı**  
IEC 60601 standartına sahip

**Kaliteli Kol Sistemi**  
Dayanıklı, güvenilir ve sağlam kol sistemi

**Gümüş İyonlarla Kaplı**  
Isık kontrol sistemi

**Renk Değişimi 3 500 K / 4 500 K**  
Ayarlanabilir isık sistemi

**Yüksek kaliteli bileşenler**  
Dayanıklı ve uygun

**Kolay konumlandırma ve kitleme**  
Ayarlanabilir kol yapısı

**Optimum Isık**  
Ø 21 cm, 60 000 lx / 0.5 m, Ra > 95, R13 > 93  
4 isık seviyesi

**360° Döndürülebilir Başlık**  
Isığın maksimum kullanılabilirliği

**Kullanım Opsiyonları**  
tavana monte, tekerlekli ayak  
raya monte, duvara monte  
masaya monte



• muayene odası  
• sac ekim odası  
• acil servis

• yogun bakım unitesi  
• neonatology  
• jinekoloji

• pratisyen  
• dermatolog  
• kulak burun bogaz

  
reddot award 2014  
winner

- Technologie LED
- Puissance d'éclairage élevée 60'000 lx / 0,5 m
- La durée de vie des LED est garantie à 60 000 heures au niveau optimal.
- Zone éclairée 210 mm
- Rendu précis des couleurs Ra > 95, R9 > 90
- Les températures de couleur (3 500 K et 4 500 K) permettent un affichage de contraste individuel. La force d'éclairage est en 4 étapes
- Qualité de lumière maximale grâce à l'optique diamant
- Fonction d'hygiène antimicrobienne sur les composants importants de la lampe
- Unité d'opération facile sur la tête
- Rayon de travail maximum (la tête peut pivoter à 360°)
- Excellente ergonomie avec système de bras en aluminium équilibré par ressort
- Coûts de maintenance minimes grâce à la technologie LED
- Conforme aux normes EN 60601-1 et EN 60601-2-41
- Le produit est recouvert d'ions d'argent. Dans les 8 heures.
- Il se stérilise.
- Peut être fixé au mur, sur rail et
- Des options de pieds à roulettes sont disponibles.
- MURAL
- MONTÉ AU PLAFOND Options disponibles > (frais supplémentaires)

**PRIX  
2200\$**







### Lampe d'opération d'intervention professionnelle

BOUE.L.08

PRIX  
4200\$



PRIX  
6500\$



PRIX  
3700\$



Mobil  
Mobile

### Allemagne

#### • Spécifications techniques des lampes chirurgicales

- Intensité de l'éclairage central (EC) : Pour garantir une bonne vision et éviter une fatigue visuelle aux chirurgiens, l'intensité lumineuse idéale doit être comprise entre 40 000 et 160 000 lux, au milieu du faisceau lumineux, à un mètre de la source lumineuse.
- Température de couleur (K) : étant donné que les éclairages chirurgicaux éclairent généralement les tissus rouge foncé, une lumière rouge visible doit être fournie pour souligner le contraste et la différenciation des tissus. La température de couleur de 4 000 K offre une luminosité suffisante et permet au chirurgien de distinguer les vraies couleurs des tissus avec une fatigue oculaire minimale. La plage acceptable pour les éclairages chirurgicaux doit être comprise entre 3 000 et 6 700 K.
- Profondeur d'éclairage (L1+L2) : La distance entre les points d'intensité d'éclairage de 20 % au-dessus et en dessous du point central. À partir du point d'éclairage maximal, qui est le centre du champ lumineux à 1 mètre de la surface émettrice de lumière, le photomètre est déplacé vers la lumière jusqu'à ce que l'intensité lumineuse mesurée descende à 20 % de la valeur maximale. La distance entre le centre et ce point est définie comme L1. La distance mesurée de la même manière à la lumière est L2. La profondeur d'éclairage sans avoir besoin de refocaliser est la somme des deux distances L1 et L2. Dans la deuxième édition de la norme CEI publiée en 2009, la valeur seuil a été révisée de 20 % à 60 %. En pratique, il s'agit d'une expression utilisée pour l'imagerie optimale de petits objets à faible contraste à différentes profondeurs dans les cavités corporelles. Les têtes de lampe chirurgicale avec une grande profondeur de champ offrent une zone de travail supérieure à la norme sans raccourcir la zone de travail.
- Valeur CRI Ra : Une lampe chirurgicale avec une valeur CRI élevée signifie que les couleurs semblent plus naturelles. La plage de valeurs varie entre 0 et 100. La lumière du jour est considérée comme 100. Les valeurs CRI de 85 et supérieures à 85 indiquent un bon rendu des couleurs. En bref, plus la valeur est proche de 100, plus on obtient une lumière naturelle et de qualité.
- Valeur CRI R9 :
- Les spectres de réflectance sont une valeur particulièrement pertinente pour les objets contenant des longueurs d'onde rouges. L'éclairage LED ne peut pas atteindre pleinement le rendu des couleurs rouges. Lors des interventions chirurgicales, il convient d'utiliser un éclairage avec une valeur R9 élevée, capable de montrer pleinement la couleur rouge.
- Type de matériau : Le type de matériau à utiliser dans les têtes de lampes chirurgicales doit être sélectionné comme un matériau dur résistant à la température, aux chocs et aux rayures.
- Diamètre de la zone d'éclairage (D10) : Il se termine là où la lampe opératoire atteint 10 % de l'intensité lumineuse. Large fait référence au diamètre du spot.
- Mesure de la répartition lumineuse (D50) : Elle se termine là où la lampe opératoire atteint 50 % de son intensité lumineuse. Étroit fait référence au diamètre du spot.
- Flux d'air laminaire : Un flux d'air laminaire est fourni dans les salles d'opération et les opérations chirurgicales pour empêcher les bactéries, les virus et les germes de s'installer dans la zone chirurgicale ouverte et de provoquer une infection. Les turbulences de l'air ne sont pas une situation souhaitable car elles peuvent provoquer un souffle non directionnel de particules, ce qui peut entraîner une infection de la zone chirurgicale, qui doit rester stérile. Afin de minimiser la contamination des lampes des salles d'opération, des têtes chirurgicales offrant une turbulence de l'air doivent être utilisées.
- Hygiène : La structure isolante renforcée et le corps recouvert de peinture antibactérienne des lampes LED de salle d'opération ne doivent pas contenir de poussière, de saleté et de bactéries à l'intérieur de l'appareil et doivent être adaptés au nettoyage avec des produits désinfectants.



## PISTOLET DE MÉSOThÉRAPIE NUMÉRIQUE

CODE : MZTRP.01-EZ

- TÊTE RÉGLABLE NUMÉRIQUE
- AIGUILLES MULTIPLES JETABLES STÉRILES
- MÉSOThÉRAPIE CAPILLAIRE
- PRP VISAGE - COU - DÉCOLLETÉ ET CORPS
- Fabriqué en Corée



**PRIX**  
**350 \$**





## INSTATBEAUTY in MINUTES

### NEEDLE-FREE MESOTHERAPY

MINI VANADIUM TITANIUM MESOTHERAPY GUN FOR MOISTURIZING

INSTATBEAUTY mezoterapi tabancası intradermal uygulamalar için geliştirilmiştir. Mezoterapi işlemlerinin güvenli, garantili ve konforlu uygulanmasına olanak sağlar.

Hava kompresörüyle çalışan mezoterapi tabancası **INSTATBEAUTY MESOGUN**; enjeksiyon derinliği, enjeksiyon modu ve her noktaya bırakılacak ürün miktarı için bar basıncının ayarlanabilme özelliğine sahiptir. Dakikada seri 500 atış özelliği sayesinde oldukça hızlı enjeksiyona olanak verir. Manuel uygulamalarda yaşanan ağrı, acı riskini ortadan kaldırır.

Tek kullanımlık iğne kiti ile kullanılan **INSTATBEAUTY MESOGUN**; ürün kaybını engeller. Kontrollü, rahat uygulama özelliği sayesinde hasta konforunu da sağlar.

## PISTOLET DE MÉSOThÉRAPIE NUMÉRIQUE

### MZTRP.02-INSTADBEAUTY

- TÊTE RÉGLABLE NUMÉRIQUE
- SYJECTEUR JETABLE ET ENSEMBLE DE POINTES D'AIGUILLE EMBALLAGE STÉRILE
- MÉSOThÉRAPIE CAPILLAIRE
- PRP VISAGE - COU - DÉCOLLETÉ ET CORPS
- Fabriqué en Corée



### DERİN TEMAS

Teknolojik Yapısı ile en derine temas ve ikmal imkanı.



Yaşlanma ile birlikte başlayan çizgi ve kırışıklıklar üzerinde etkin uygulama ve Anti-Aging Seansları

### KIRISIKLIK UYGULAMALARI



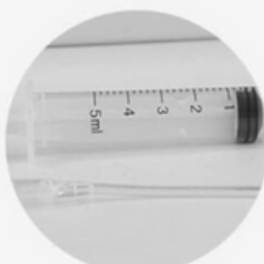
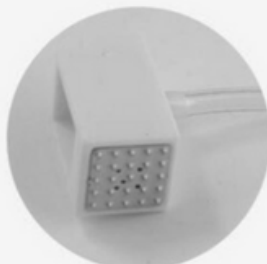
### GÖZENEK KÜÇÜLTME

Gözenek uygulamalarında ve yağlı ve yağlıya dönük cilt tiplerinde etkin sonuçları

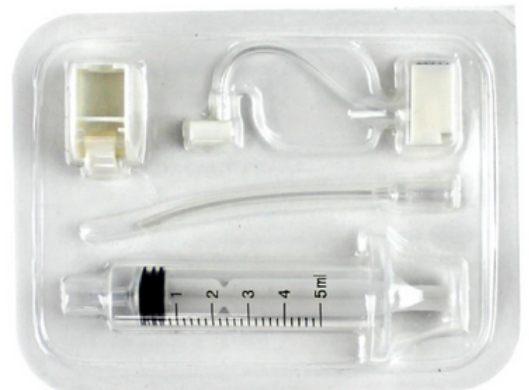


Güneş Lekeleri  
Cilt Lekeleri  
Akne Lekeleri  
Çil ve Yarıklar gibi leke sorunları ve cilt renk/ton dengesizlikleri için uygulamalar.

### RENK/TON DENGESİZLİKLERİ CİLT LEKELERİ



**PRİX**  
**450 \$**







**PRİX**  
**200 \$**

## Centrifugeuse à 6 compartiments

**CODE : SNTRF.06**

- 30 MINUTES CHRONOMÉTÉES
- 4000 tr/min
- HACHE EN PLASTIQUE
- ANTI-tremblement PIED VIDE
- FONCTIONNEMENT SILENCIEUX
- COMPATIBLE AVEC A.S.M ET PRP
- 6 COMPARTIMENTS

Dimensions Carton : 35 x35 x35 cm  
4 Kg

## Electromag 8

**CODE SNTRF.EMTS.08**

- Özel platform üzerine oturtulan bakım gerektirmeyen indüksiyon motor sessiz ve titreşimsiz çalışır.
- Çalışırken kapağın açılmasını önleyen özel kilit sistemi vardır. Kapak kapatılmadan cihaz çalıştırılmaz.
- Kısa süreli çalışmalar için pulse seçeneği bulunmaktadır. Cihazlar Hız veya Savurma gücü girilerek çalıştırılabilir.
- Ayrıca kullanıcı tarafından istenilen çalışma anında savurma gücü (RCF) veya hız dönüşümü yapılarak ekranda gösterilir

- Tüpleri taşıyan 35° sabit açılı rotorlar polikarbonat malzemeden yapılmıştır.
- Açılır başlıklı santrifüjlerde rotor malzemesi elektrostatik fırın boyalı alüminyumdur.
- Tüp yuvaları değiştirilerek çeşitli tüp hacimlerine uygun çalışma sağlanır.
- Medikal santrifüj cihazlarının dış gövdeleri çelik sacdan imal edilmiştir ve fırın boya ile kaplanmıştır.
- Cihazlar akım emniyet sigortası ile koruma altına alınmıştır.



**PRİX**  
**650 \$**

**Ağırlık : 9 KG**



**Dijital Kontrol Paneli**

- 0-99 dakika Arasında Ayarlanabilen Mekanik Zaman Ayarı
- Dijital Hız Kontrolü



**8x 15ml Tüp Kapasiteli**

**Teknik özellikleri;**

Tüp Kapasitesi	8x15ml
Rotor Tipi	Düşeyle 35° sabit açılı rotor
Hız Kontrolü	PID Dijital Mikroprosesör kontrol
Kontrol Paneli	Hız,RCF ve Zaman Kontrolü
Max. Dönme Hızı	5000 rpm
Max. Savurma Gücü (RCF x g)	2515xg
Hız Ayarlama Adımı	10rpm
Hız Ayarlama Aralığı	500-5000rpm
Zaman Başlangıcı	Ayarlanan Hıza Ulaştığında
Zaman Aralığı	1-99 dk
Sürekli Çalışma Modu	Var
Savurma Gücü Girilerek Çalışma	Var
Kısa Süreli Çalışma	Pulse Tuşuyla
Program Sayısı	10
Sigorta	1 Amper
Toplam Güç	100 W
Emniyet Sistemi	Kapak emniyet anahtarı
Kapak Kilidi	Var
Harici Hız Okuma	Var
Döner Başlık Malzemesi	Polikarbonat
Tüp yuvası (gode) malzemesi	ABS (sert plastik)
Dış Gövde Malzemesi	Elektrostatik fırın boyalı çelik + ABS
Besleme	AC 190-240V / 50-60 Hz
Dış Ölçüler (g x y x d)	29x25x36 cm
Net Ağırlık	9 kg
Paketli Ağırlık	10 kg



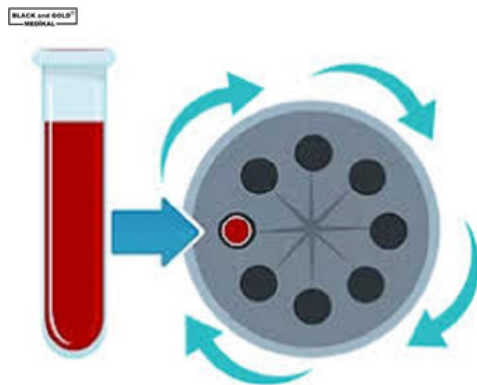
**PAQUET DE TUBES DE GEL PRP  
50 PIÈCES**



**CODE : PRP.T-J.50**

CONTIENT 50 TUBES DE PRÉPARATION DE GEL PRP MEDICAL DE 10 ML

LE SANG PRÉLEVÉ DU PATIENT EST TRANSFÉRÉ VERS UN TUBE À VIDE SPÉCIAL AVEC GEL ET IL EST UTILISÉ APRÈS CENTRIFUGE DANS LE DISPOSITIF CENTRIFUGE



**PRIX  
450 \$**

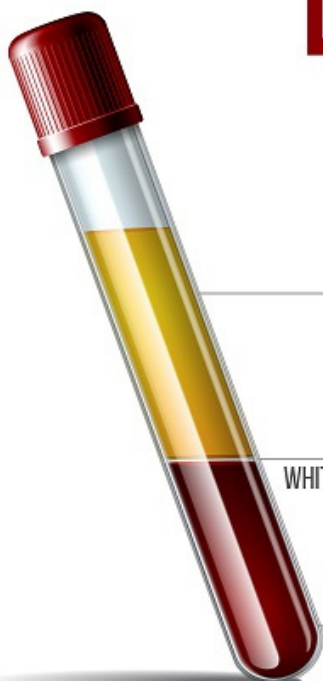
**PRP TUBE CITRÉ PAQUET 50 PIÈCES**

**PRP.T-S.50**

CONTIENT 50 TUBE MÉDICAL DE PRÉPARATION DE PRP CITRÉ DE 10 ML

LE SANG PRÉLEVÉ DU PATIENT EST TRANSFÉRÉ VERS UN TUBE À VIDE SPÉCIAL AVEC GEL ET IL EST UTILISÉ APRÈS CENTRIFUGE DANS LE DISPOSITIF CENTRIFUGE

**BLOOD STRUCTURE**



PLASMA



WHITE BLOOD CELLS AND PLATELETS



RED BLOOD CELLS





## DERMOROLLER

**CODE : DRMRL-500.01**

- TRAITEMENTS CAPILLAIRES
- MÉSO
- MÉSO
- APPLICATIONS DE SOINS CAPILLAIRES
- APPLICATIONS DE SOINS DU VISAGE
- APPLICATIONS DE SOINS DE LA PEAU
- EMBALLAGE STÉRILE PERSONNALISÉ
- 500 AIGUILLES EN TITANE
- PRÉCISION D'AVANCEMENT DES RÔLES

**PRIX  
10 \$**



## FLACON STÉRILE VIDE AVEC BOUCHON À ROULEAU

**DRMRL-300.02**

### Description du produit

Contenu de l'ensemble : Hydra Roller, liquide de nettoyage Dermaroller, désinfectant pour la peau, manuel d'utilisation turc  
Hydra Roller : il s'agit d'un outil de micro-aiguilletage avec 64 aiguilles en titane sur la tête du rouleau.

Il se compose de 3 parties principales : tête, tube et couvercle. Grâce à sa housse de protection, les aiguilles sont conservées sans être endommagées.

Il stimule le mécanisme de cicatrisation des plaies et assure la production de synthèse de collagène sans agresser la peau.

Il facilite l'absorption des principes actifs sous la peau grâce aux micro-canaux qu'il ouvre dans la peau.

Il est utilisé pour les cernes sous les yeux, les rides et ridules, les pores ouverts, l'acné et les cicatrices, les imperfections cutanées, la chute des cheveux, les vergetures de naissance, la cellulite et bien d'autres problèmes.

La procédure est effectuée en scannant la zone d'application selon un motif en étoile (plus-croix) 6 à 10 fois.

Selon la taille de l'aiguille utilisée, l'application est réalisée en 1 séance tous les 2 à 5 jours.

Le rouleau Hydra doit être nettoyé avec le fluide de nettoyage Dermaroller avant et après chaque séance.

### Dimensions de l'aiguille Hydra Roller :

0,25 mm - peut être utilisé sous et autour des yeux.

0,50 mm - peut être utilisé sur le visage ou sur les cheveux.

1,00 mm - peut être utilisé sur le corps ou sur les cheveux.

### Intervalle des séances Hydra Roller :

0,25 mm - Peut être appliqué en 1 séance tous les 2 jours.

0,50 mm - peut être appliqué en 1 séance en 3 jours.

1,00 mm - peut être appliqué en 1 séance en 5 jours.

**PRIX  
55 \$**



64 COUVERCLE DE ROULEAU AIGUILLE EN TITANE

COUVERCLE DE PROTECTION





## GREFFE DE CHEVEUX et CHAISE MÉDICALE- ESTHÉTIQUE

KOD : KLTR3M 01

- CHAISE D'OPÉRATION SÉRIE LUX AVEC 3 MOTEURS
- CONSTRUCTION EN ACIER DÉCOUPÉ AU LASER
- NE SECOUE PAS
- CONFORT EN MOUSSE SÉRIE SPÉCIALE 32 DENSITÉ
- REVÊTEMENT EN CUIR VINLEX DE LA SÉRIE AŞAN VIVA
- TÊTE PERFORÉE (ET OREILLER DE FERMETURE)
- C'est ANTIBACTÉRIEN
- LA COULEUR EST FACULTATIVE

REMARQUE : Des tabourets de processus et des chariots de travail experts de même couleur en option sont fabriqués.

DIMENSIONS : 185 X 61 X 60 CM NET : 93 KG

**PRIX**  
**1650 \$**





**ORTHOPÉDIQUE**  
**TABOURET D'OPÉRATION**  
**EXPERT**

**KOD : TBR.01**

- Tabouret de procédure orthopédique avec dossier
- Il a des amortisseurs et monte et descend.
- Il a des pieds chromés
- Un système de roues freinées est disponible
- Il a un dossier
- Convient pour une utilisation à long terme, ergonomique
- Son utilisation est ergonomique
- Options de couleur disponibles.

**DIMENSIONS : 40 X 40 X 50 CM NET : 9 KG**

**PRIX**  
**175 \$**





**PRIX**  
**150 \$**



**TABOURET DE PROCÉDURE AVEC DOSSIER**

**KOD : TBR.02**

- Tabouret de procédure orthopédique avec dossier
- Il a des amortisseurs et monte et descend.
- Il a des pieds chromés
- Un système de roues freinées est disponible
- Il a un dossier
- Il convient à une utilisation à long terme,
- Son utilisation est ergonomique
- Options de couleur disponibles.

DIMENSIONS : 35 X 40 X 40 CM

**FILET : 8 KG**

**SI SÉRIE DE TABOURETS**

**KOD : TBR.03**

- Procédure Tabouret Orthopédique
- Il a des amortisseurs et monte et descend.
- Il a des pieds chromés
- Un système de roues freinées est disponible
- Il a un dossier
- Il convient à une utilisation à long terme,
- C'EST UNE SÉRIE PERSONNALISÉE AVEC SA FORME, ELLE SAISIT LES HANCHES ET SUPPRIME LA SENSATION DE FATIGUE ET DE SORTIE.

- L'option de couleur est **SEULEMENT NOIR**

DIMENSIONS : 40 X 40 X 40 CM NET : 7 KG

**PRIX**  
**300 \$**



**TABOURET SANS DOSSIER**

**KOD : TBR.04**

- Procédure Tabouret Orthopédique
- Il a des amortisseurs et monte et descend.
- Il a des pieds chromés
- Un système de roues freinées est disponible
- Il a un dossier
- Il convient à une utilisation à long terme,
- EST UN MODÈLE SANS SURFACE
- Options de couleurs **DISPONIBLES**

DIMENSIONS : 40 X 35 X 38 CM NET : 5,5 KG



**PRIX**  
**150 \$**





**PRIX**  
**1100 \$**

**FAUTEUIL DE  
PRELEVAGE DE SANG  
TYPE PROFESSIONNEL**  
**CODE : ERP.E.220-B**

- Peinture en poudre électrostatique antibactérienne
- revêtement de sol antibactérien
- Fonction Trendelenburg
- Appui-tête et accoudoirs mobiles
- Mouvements simultanés du dos et des pieds
- commande manuelle
- Coin salon : 60 x 50 cm
- Éponge grise de 5 cm de densité 28
- Boyut : 80 x 175 x 48 cm
- Poids : 40 kg

**ARMOIRE À MÉDECINES SPÉCIALE  
VERROUILLÉE**

**CODE : ERP.E-112**

- Cabinet des stupéfiants
- Peinture en poudre électrostatique antibactérienne
- casquettes rouges vertes
- Dkp derrière
- Couvertures verrouillables
- Boyut : 18 x 60 x 50 cm
- Poids : 9 kg

**PRIX**  
**250 \$**



**PRIX**  
**550 \$**

**CIVIÈRE DE REPOS D'EXAMEN**

**KOD : TBR.04**

- Peinture en poudre électrostatique antibactérienne
- revêtement de sol antibactérien
- Mouvement de la tête et des pieds avec piston à gaz
- pieds stables
- Longueur du canapé avec pieds fermés : 145 cm
- Longueur de la partie tête : 40 cm
- longueur partie assise : 100 cm
- Longueur de la partie pied: 40 cm
- Boyut : 56 x 185 x 70 cm
- Poids : 22 kg



## MODÈLE MAYO MASASI HİDROLİKLİ

KOD :MM.H.01

- Acier inoxydable de qualité 304
- Trois roues antistatiques ABS, dont deux avec freins
- Réglage de la hauteur avec pédale hydraulique
- Table supérieure rotative à 360 degrés
- C'est un produit médical
- Poids : 22 Kg Emballé : 25 Kg



PRİX  
800 \$

## PANNEAU DE BOUTON MANUEL PEUT MASSAGE

KOD :MM.H.02

- Acier inoxydable de qualité 304
- Trois roues antistatiques ABS, dont deux avec freins
- Réglage manuel de la hauteur
- Table supérieure rotative à 360 degrés
- C'est un produit médical
- Poids : 17 Kg Emballé : 20 Kg



PRİX  
500 \$

## MANUEL DE MASSAGE DE LA RIVIÈRE TIBBİ

KOD :MM.H.03

- Peinture en poudre électrostatique antibactérienne
- Trois roues antistatiques ABS, dont deux avec freins
- Plaque supérieure en acier inoxydable de qualité 304
- Réglage manuel de la hauteur
- Surface d'utilisation à l'intérieur de la table : 57x38 cm

DIMENSIONS : 60X40X70 CM 18 KG



PRİX  
350 \$



## TABLEAU DES PATIENTS

CODE : ERP.E-273.A

- Peinture en poudre électrostatique antibactérienne
- Quatre roues antistatiques ABS, dont deux avec freins
- Plaque supérieure antibactérienne en ABS
- Mouvement avec amortisseur

Dimension : 40 x 80 x 80-100 cm Poids : 10 Kg

PRIX  
400 \$



PRIX  
300 \$

## TABLEAU DES PATIENTS

CODE : ERP.E-273

Peinture en poudre électrostatique antibactérienne  
ABS antistatique  
Quatre roulettes dont deux avec freins  
Plateau en bois  
Mouvement avec amortisseurs  
Dimensions : 40 x 80 x 80-100 cm  
Poids : 10 Kg

## ARMOIRE POSITIF

CODE : ERP-271-A

- Peinture en poudre électrostatique antibactérienne
- Quatre roues antistatiques ABS, dont deux avec freins
- Plaque supérieure en ABS, corps en tôle
- Tiroir et armoire

Boyt : 37 x 44 x 80 cm

Poids : 15 kg

PRIX  
250 \$







## CHARIOT À DRESSAGE

CODE : ERP.E251

- 1 Peinture en poudre électrostatique antibactérienne
- Quatre roues antistatiques ABS, dont deux avec freins
- corps en métal
- Trommel 29x24 cm, baignoire 40 cm, vasque 20 cm
- poignée de poussée

Dimension : 36 x 87 x 82 cm Poids :

10 Kg

**PRIX**  
**400 \$**



## CHARIOT À MATÉRIAUX ET MÉDICAMENTS

CODE : ERP.E-257

- Peinture poudre électrostatique antibactérienne sur corps en tôle
- Quatre roues antistatiques ABS, dont deux avec freins
- Comptoir supérieur ABS antibactérien
- Porte-fichiers et poubelle
- 32 boîtes à médicaments transparentes antibactériennes
- Deux tiroirs
- poignée de poussée
- Boyut : 50 x 90 x 110 cm
- Poids : 47 kg

**PRIX**  
**850 \$**



## CHARIOT POUR APPAREILS AVEC SUSPENSION DE SÉRUM

KOD : ERP.E-233A

- Peinture en poudre électrostatique antibactérienne
- Quatre roues antistatiques ABS, dont deux avec freins
- corps en métal
- Avec tiroirs et cintres
- Profondeur du tiroir : 11 cm
- Boyut : 40 x 50 x 82 cm
- Poids : 10 kg

**PRIX**  
**400 \$**





**PRIX**  
**1250\$**

## LAVAGE SIÈGE LUXE

**CODE : Y-KLTK.01**

- SIÈGE DE LAVAGE SÉRIE LUX
- IL EST ERGONOMIQUE ET CONFORTABLE
- ENSEMBLE ÉVIER + MITIGEUR INCLUS
- UNIQUEMENT LE RACCORDEMENT D'EAU ET LE RACCORDEMENT DE DRAINAGE EFFECTUÉ ET IL EST PRÊT À ÊTRE UTILISÉ DIRECTEMENT.

TAILLE : 140X65X65 CM - 45 KG

## SIÈGE DE LAVAGE

**CODE : Y-KLTK.02**

- LAVAGE DU SIÈGE STANDARD
- IL EST ERGONOMIQUE ET CONFORTABLE
- ENSEMBLE ÉVIER + MITIGEUR INCLUS
- UNIQUEMENT LE RACCORDEMENT D'EAU ET LE RACCORDEMENT DE DRAINAGE EFFECTUÉ ET IL EST PRÊT À ÊTRE UTILISÉ DIRECTEMENT.

**PRIX**  
**900 \$**



**PRIX**  
**550 \$**

## CHAISE DE LAVAGE PORTABLE

**CODE : Y-KLTK.03**

- CHAISE DE LAVAGE PORTABLE
- LE TUYAU D'ÉVACUATION DE L'EAU EST JETÉ DANS LE DRAIN OU L'ÉVIER
- DANS UNE SALLE DE BAINS OU UNE PIÈCE APPROPRIÉE, LE TUYAU D'ÉCHAPPEMENT PEUT ÉGALEMENT ÊTRE TRANSFÉRÉ VERS UN SEAU OU UNE ZONE SIMILAIRE.
- IL PEUT ÊTRE TRANSPORTÉ ET UTILISÉ PARTOUT COMME PORTABLE

TAILLE : 100-160 CM 20 KG



**PRIX**  
**250 \$**

**TABLE D'OPÉRATION Z  
AVEC TIROIRS  
MODÈLE**

**CODE : Z.SHP-01**

- Modèle de tiroir de table de traitement Z
- Dimensions : 40 x 65 x 71 cm
- Poids : 15 kg
- 2 étagères et tiroirs
- Il s'agit d'un modèle médical à roues.
- ROUE AVEC FREIN
- PEINTURE EN POUDRE STATIQUE ANODISÉE MÉDICALE

**TABLE D'OPÉRATION MODÈLE Z  
AVEC 2 ÉTAGÈRES**

**CODE : Z.SHP-02**

- Support d'opération modèle Z
- Dimensions : 40 x 65 x 71 cm
- Poids : 12 kg
- 2 étagères
- Il s'agit d'un modèle médical à roues.
- ROUE AVEC FREIN
- PEINTURE EN POUDRE STATIQUE ANODISÉE MÉDICALE

**PRIX**  
**200 \$**



**PRIX**  
**250 \$**

**TABLE D'OPÉRATION MODÈLE  
Z AVEC 3 ÉTAGÈRES**

**CODE : Z.SHP-03**

- Support d'opération modèle Z
- Dimensions : 40 x 65 x 71 cm
- Poids : 12 kg
- 2 étagères
- Il s'agit d'un modèle médical à roues.
- ROUE AVEC FREIN
- PEINTURE EN POUDRE STATIQUE ANODISÉE MÉDICALE





**PRIX**  
**200 \$**

### PISCINE IV avec PIEDS POULPES

**CODE : ERP.E288**

- Peinture en poudre rugueuse de couleur argent électrostatique antibactérienne
- Cinq roues antistatiques ABS, dont deux avec freins
- Section de suspension nickelée
- avec quatre crochets
- avec pieds en fonte

Taille : 60 x 60 x 130-220 cm Poids : 9 Kg

### MODÈLE STANDARD DE PISCINE IV

**CODE : ERP.E287**

- Peinture en poudre électrostatique antibactérienne
- Quatre roues antistatiques ABS, dont deux avec freins
- Section de suspension nickelée

Taille : 50 x 50 x 105-187 cm Poids : 3 Kg



**PRIX**  
**100 \$**

### MODÈLE MULTIPLE PROFESSIONNEL POSE IV

**CODE : ERP.E-289.B**

- Corps en acier inoxydable de qualité 304
- Cinq roues antistatiques ABS, dont deux avec freins
- Quatre cintres
- Pompe à perfusion adaptée
- Cinq pieds nickelés

Boyut : 60 x 60 x 115-210cm

Poids : 6 kg



**PRIX**  
**250 \$**



### Hastabaşı Monitör Şehpası ZRV-097

- Krom Nikel Kaplama Gövde
- Alüminyum Cihaz Sabitleme Tablası
- Paslanmaz Aksesuar Sepeti
- 2'si Frenli 4 Tekerlek



### CHARIOT DE MONITEUR D'APPAREIL MÉDICAL

KOD : C.ARB-01

- Support de moniteur portable
- Corps chromé nickelé
- Table de fixation d'appareils en aluminium
- Panier à accessoires en acier inoxydable
- 4 roues, 2 avec freins

DIMENSIONS : 140 X 50 X 40 10 KG

PRIX

400 \$

### SUPPORT D'APPAREIL MODÈLE PROFESSIONNEL

KOD : C.ARB-02

PRIX

300 \$

- SÉRIE PROFESSIONNELLE
- CHARIOT DE MANUTENTION DE DISPOSITIFS MÉDICAUX
- Peinture en poudre électrostatique antibactérienne
- Quatre roues antistatiques ABS, dont deux avec freins
- SECTION D'UTILISATION SUR 3 ÉTAGES
- KAYDIRMAZ TABLALAR
- PRISE ÉLECTRIQUE 3 PUISSANCES SUR L'APPAREIL
- POIGNÉE DE TIRAGE



Dimension : 80 x 40 x 40 Poids : 8 Kg



### CHARIOT À APPAREILS MODÈLE À TIROIR EN INOX

PRIX

900 \$

KOD : C.ARB-03

- Acier inoxydable
  - Corps chromé nickelé
  - 2 étagères + tiroirs
  - 4 roues, 2 avec freins
  - Série de salles d'opération médicales
- DIMENSIONS : 60 X 50 X 65 28 KG



**PRIX**  
**850 \$**

## STÉRILISATEUR ETUV 50 LITRES

**KOD : ETV.50**

- Appareil Stérilisateur Air Sec 50LT Numérique
- Thermostat : 20C - 250C
- Sensibilité : + 2%
- Résistance : 600 W + Volume interne : 50LT
- Dimensions intérieures :
- Largeur : 40cm - Hauteur : 40cm
- Profondeur : 32 cm

Il a une utilisation polyvalente

Il peut être utilisé dans les cliniques de greffe de cheveux, les dentistes et les opérations chirurgicales mineures.

## STÉRILISATEUR pour four 10 LITRES

**KOD : ETV.10**

- Appareil Stérilisateur Air Sec 10 LT Numérique
- Thermostat : 20C - 250C
- Sensibilité : + 2%
- Résistance : 600 W + Volume interne : 50LT
- Dimensions intérieures :
- Largeur : 30cm - Hauteur : 30cm
- Profondeur : 24 cm

Il a une utilisation polyvalente

Il peut être utilisé dans les cliniques de greffe de cheveux, les dentistes et les opérations chirurgicales mineures.

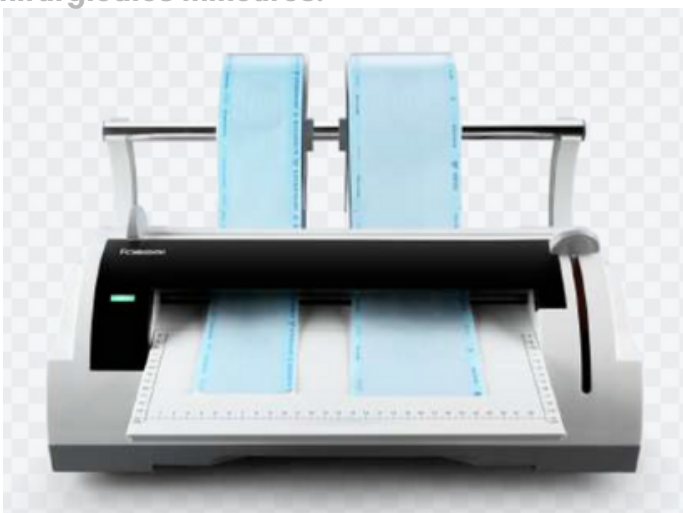


**PRIX**  
**500 \$**

## DISPOSITIF DE FERMETURE DES EMBALLAGES STÉRILES

**CODE : PK.01**

- Données techniques du dispositif de fermeture de coupe de rouleau de stérilisation :
- - Tension 230 V / 50 Hz
- - Puissance 500W
- - Largeur de fermeture maximale 250 mm
- - Largeur de soudure 12 mm







IHM



IHM



## DISPOSITIF DE DESTRUCTION ULTRASONORE 8 LITRES

CODE : ULTRSNC-8

**PRIX**  
**400 \$**

- Nettoyeur à ultrasons numérique
- Panier en fil métallique de 8 litres avec robinet de vidange
- Différents modes d'utilisation + Fonctionnement à faible bruit
- Nettoyage facile
- IL DISPOSE D'UN ROBINET ET FOURNIT UNE VIDANGE FACILE.
- Dispositif de nettoyage par ultrasons de stérilisation
- Nettoyez tous vos produits avec des ondes de vibrations ultrasoniques.

En le lavant, vous pouvez le protéger de la corrosion et de l'abrasion et assurer un nettoyage en profondeur.

## DISPOSITIF DE DESTRUCTION NUMÉRIQUE À ULTRASONS 700 MI

IHM

### TEKNİK ÖZELLİKLER

Açıklaması	Dijital Ultrasonik Temizleyici
Modeli:	CD-7940
Tank Kapasitesi	750 ml ±10% / 0.79 qt (ABD) Maks. 600 ml ±10% / 0.63 qt (ABD)
Tank Boyutları	14.9x12.7x4.6 cm / 5.9"x5.0"x1.8"
Güç Kaynağı	CD-7940: AC100V~ 50/60Hz, 26W AC100-120V~ 60Hz, 35W AC220-240V~ 50Hz, 50W
Dijital Zamanlayıcı Ayarları	(3dk) (5dk) (8dk) (1.5dk) (10dk) →180s → 300s → 480s → 90s → 600s
Ultrasonik Frekansı	CD-7940: 42 KHz ±10%
Tank Malzemesi	Paslanmaz Çelik SUS304
Gövde Malzemesi	ABS
Güç Kablo Uzunluğu (Yaklaşık)	1.5 m
Net Ağırlık	1.1 kg / 2.4 lb
Brüt Ağırlık	1.5 kg / 3.3 lb
Cihaz Boyutları	19.5x19.5x17.8 cm / 7.7"x7.7"x7.0"
İç Karton Boyutları	24.2x24.2x21.2 cm / 9.5"x9.5"x8.3"
Master Karton Başına Miktar	6 adet/karton
Master Karton Boyutları	75.0x26.0x45.0 cm/29.5"x10.2"x17.7"
Aksesuarlar	1 adet plastik sepet, 1 adet saat standı, 1 adet CD standı

CODE : ULTRSNC-700  
**PRIX**  
**200 \$**



## COMPRESSES DE STÉRILISATION FORMALDEHYDE 800 Pièces

CODE : FRM.800

- Il est présenté en 800 protections plastiques.
- Les procédures de stérilisation et de désinfection doivent être effectuées par des personnes autorisées.
- Il est utilisé conformément à la procédure et aux instructions.
- Comprimés de formaldéhyde dans des boîtes hermétiques fermées
- Des outils de petite taille peuvent être fabriqués en jetant quelques pièces.
- Il est utilisé en stérilisation.
- Nom du produit : 800 comprimés de formaldéhyde
- Dimensions : 24 x 15 x 14 cm 1 Kg
- Caractéristique : Tablette prête à l'emploi dans une boîte en plastique verrouillée

**PRIX**  
**300 \$**





**PRIX**  
**200 \$**



### MÉDECINE DU TAMBOUR

**CODE : TRM.24**

- 24 TAMBOUR MÉDICAL LUKE
- COMPRISE DE GAZ STÉRILE
- INSTRUMENTS À MAIN STÉRILES
- SACS À GAZ STÉRILES
- VEINES STÉRILES

Il garantit que les produits tels que les produits restent stériles. Dimensions : 24x24x24 3Kg

### PLATEAU MÉDICAL AVEC COUVERCLE 30 LUKS

**CODE : T.T.K-30**

- ACIER INOXYDABLE MÉDICAL
  - MODÈLE STANDARD AU FORMAT A4
  - AVEC UNE COUVERTURE
- TAILLE : 30 X 22 X 6 Cm 0.750 Gr

**PRIX**  
**50 \$**



IHM

INTERNATIONAL HAIR MEDICAL



### BOL MÉDICAL 500 ML

**KOD : T.T.T-500**

- ACIER INOXYDABLE MÉDICAL
- BOL À SOLUTIONS
- 400 ML

**PRIX**  
**30 \$**



### BOL MÉDICAL 150 ML

CODE : T.T.K-150

- ACIER INOXYDABLE MÉDICAL
- BOL À SOLUTIONS
- 150ML

**PRIX**  
**30 \$**

### VERRE MÉDICAL 150 ML

KOD : T.T.T-150

- ACIER INOXYDABLE MÉDICAL
- VERRE À SOLUTION
- 150ML

**PRIX**  
**30 \$**



### REIN MÉDICAL TAS 500 MI

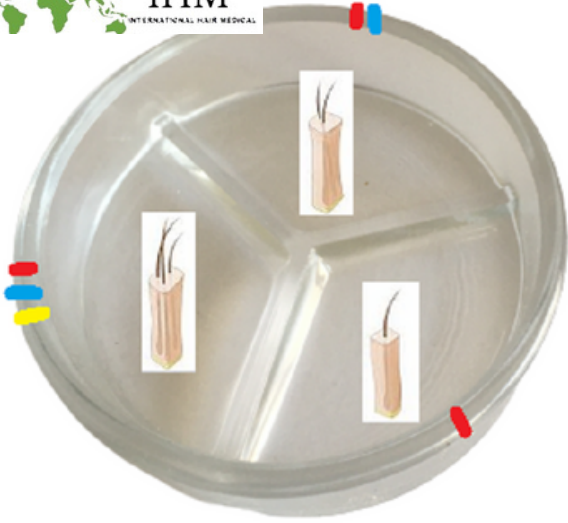
CODE : TBT-500

- ACIER INOXYDABLE MÉDICAL
- SOLUTION + PIÈCES BAIGNOIRE 400 ML

**PRIX**  
**50 \$**







### PETRI EN VERRE 3 COMPARTIMENTS

KOD : CP-3X100

- 3 SECTIONS
- MODÈLE DE CAME KALIN
- BOITE DE PÉTRI GREFFE
- 100MM X 100MM

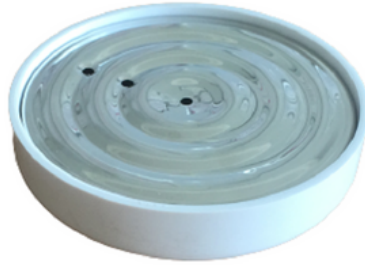
PRIX

35 \$

### REFROIDISSEUR PETRI GREFFE 150

CODE : PTR.SGTC-150

PRIX  
50 \$



Meşamin dış gövde

Tıbbi Alüminyum Göt  
tabla

Kırılmaz

Steril edilebilir

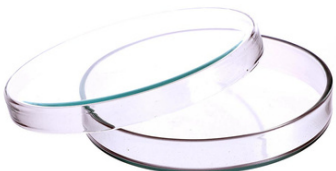
Isıyı 6 saate kadar  
korur

130 mm çap

CODE : C.P-150

- TIIBİ 150 MM CAME PETRI
- MODÈLE COUVERT
- 150 X 150ML

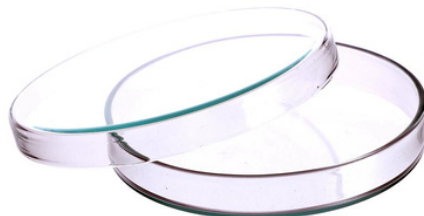
PRIX  
8 \$



### CAM PETRI 100-120 mm

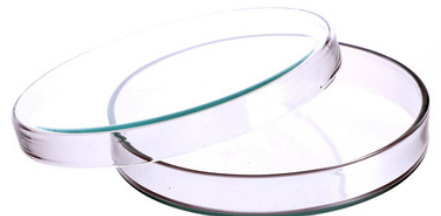
CODE : C.P-120

- TIIBİ 120 MM CAME PETRI
- MODÈLE COUVERT
- 120 X 120 ML



CODE : C.P-100

- TIIBİ 100 MM CAM PETRI
- MODÈLE COUVERT
- 100 X 100ML





# AUTOCLAVE À CASSETTE PORTABLE UV-C

**PRIX**  
**250 \$**

## UVC-OTCLV-1

- STÉRILISATION par autoclave à cassette portable UV C EN SEULEMENT 3 MINUTES
- IL OFFRE LA POSSIBILITÉ DE RECHARGER MÊME AVEC LE TÉLÉPHONE, GRÂCE À L'ADAPTATEUR DE CHARGE UNIVERSEL.
- IL VOUS PERMET D'ASSURER LA STÉRILISATION DE TOUS VOS PRODUITS AVEC PLASTIQUE - MÉTAL - MICRO MOTEURS - POINÇON FUE - LAME SAPHIR etc. EN SEULEMENT 3 MINUTES.
- L'autoclave portable pour transplanteur de cheveux est approuvé CE/FDA - ROHS.
- Longueur d'onde ultraviolette : 253,7 Nm
- Méthode de travail; Il est compatible avec tous les chargeurs de téléphone, et vous pouvez également assurer une stérilisation en le branchant directement sur la prise.
- Il est efficace contre toutes les bactéries et virus, y compris les maladies sérologiques (hépatite A - B- C- VIH 9), notamment le Covid. Il offre une stérilisation complète et sûre.
- Ergonomie ; Il est petit, avec un buzzer électronique, portable, peut être placé à côté du processeur dans chaque pièce pendant la procédure et offre une utilisation plus pratique.
- Comment l'utiliser : Après l'avoir nettoyé (en éliminant le sang, etc.) et séché, il vous suffit de le placer à l'intérieur et d'appuyer sur le bouton de démarrage, il y a des signes et des instructions vocales dessus.

TAILLE : 30 X 20 X 6 CM 350 GR







SIZE ;  
29 x 20 x 4 cm  
21 x 16 x 4 cm  
20 x 10 x 4 cm  
19 x 8 x 4 cm

**CASSETTE DE STÉRILISATION GRANDE TAILLE**

GRAND : SKST-01 MOYEN : SKST-02 PETIT : SKST-03

CODE : SKST-01 + 02 + 03

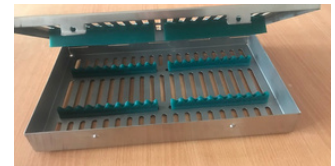
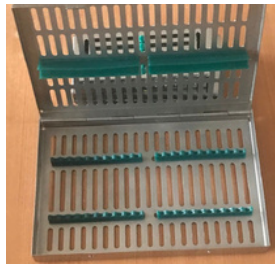
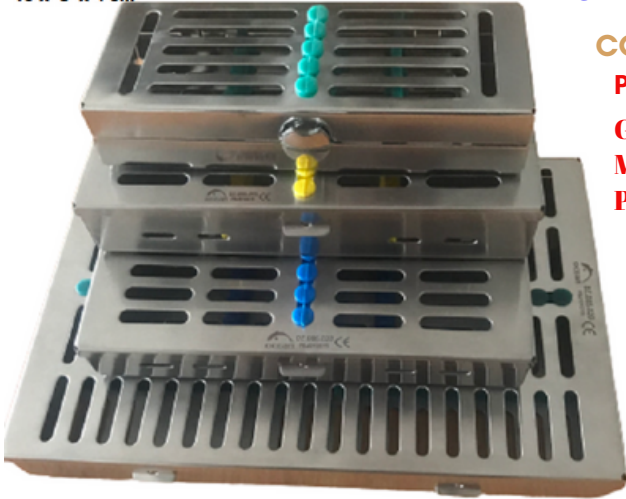
PRÏX;

GRAND; 175 \$

MOYEN; 150 \$

PETIT ; 125 \$

- CASSETTE DE STÉRILISATION MÉDICALE
- GRAND GARÇON
- IL A UN LIT SPÉCIAL EN SILICONE
- IL EST SPÉCIALEMENT PRODUIT POUR LA GREFFE DE CHEVEUX ET LA CHIRURGIE PLASTIQUE.



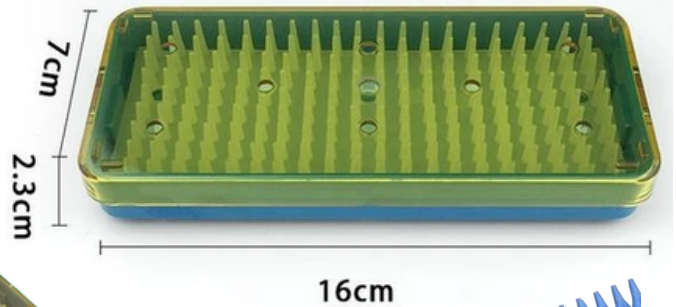
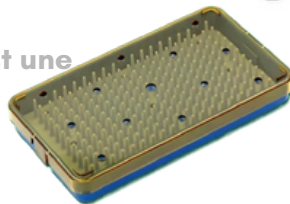
**CASSETTE DE STÉRILISATION**

CODE : SKST-05

- Dimensions : 16 X 7 X 2 cm
- Chirurgie de greffe de cheveux
- Chirurgie plastique

On l'utilise dans les champs.

La cassette de stérilisation est une série spéciale.



PRÏX  
350 \$



PRÏX  
250 \$

**CASSETTE DE STÉRILISATION**

CODE : SKST-05

- Dimensions : 24 X 15 X 7 cm
- Chirurgie de greffe de cheveux
- Chirurgie plastique

On l'utilise dans les champs.

La cassette de stérilisation est une série spéciale.







## DISPOSITIF MÉDICAL UVC POUR CHAMBRE STÉRILE 36 MÈTRES CARRÉS EST EFFICACE CODE : T.UVC-36

- La lampe UV C médicale pour dispositif de salle stérile est efficace sur 36 mètres carrés.
- Conforme à la réglementation médicalement certifiée.
- C'est un produit prêt à l'emploi avec un design petit et élégant.
- Il peut être monté n'importe où grâce au matériel inclus dans la boîte.

**PRIX**  
**200 \$**

## RÈGLE MÉDICALE EN ACIER 30 CM

**KOD : TCC-30**

- Règle de mesure et de marquage en acier médical
- C'est de l'acier médical
- Il fait 30 cm de long
- Les coins et les bords sont ovales, lisses et ne rayent pas
- Peut être stérilisé
- C'est de l'acier inoxydable.

**PRIX**  
**50 \$**



## PEIGNE MÉDICAL EN ACIER Stérilisé

**CODE : T.T- 01**



**PRIX**  
**50 \$**

- Peigne médical en acier
- Le peigne métallique est un modèle autoclavable et stérilisable.
- Il offre de longues années d'utilisation grâce à sa structure métallique.
- Empêche la contamination





**ANNEAU DE COLLECTE DE GREFFON**  
CODE : GRFT.Y-01

- Anneau de greffe en acier médical
- 100% Acier médical
- La taille de la bague est réglable
- Le plus gros problème dans la collecte et la transplantation de greffons

Conçu pour être votre assistant  
**PRIX 50 \$**

**CUILLÈRE DE COLLECTE DE GREFFON**

CODE : GRFT.K-01

- Cuillère à greffer en acier médical
- 100% Acier médical
- La taille de la bague est réglable
- Le plus gros problème dans la collecte et la transplantation de greffons

Conçu pour être votre assistant



**PRIX 35 \$**



**FLACON PULVÉRISATEUR MÉTAL MÉDICAL**  
CODE : MSSŞ-300

- Flacon pulvérisateur en métal 300 ml
- C'est un corps en métal
- Stérilisable - autoclavable
- C'est un modèle médical conforme à la réglementation.



**MACHINE À RASER MÉDICALE À BATTERIE LAVABLE ET  
DÉSINFECTABLE**



**KOD : TM.B-01**

- MODÈLE MÉDICAL + COMPLET LAVABLE
- PEUT FONCTIONNER DANS L'EAU
- C'EST UNE BATTERIE
- TOUTES LES TAILLES ET NUMÉROS DE COUPE SONT DISPONIBLES
- FONCTIONNE PENDANT MINIMUM 120 MINUTES

**PRIX  
125 \$**

**TAMPON DE PRÉPARATION DE  
GREFFE EN  
SILICONE MÉDICAL**

**CODE : GRFT.P-39**

- Kit de préparation du greffon en silicone
- Peut être stérilisé
- C'est le produit sur lequel on peut séparer, compter et diviser les greffons.



**PRIX  
50 \$**



**OUTIL DE MESURE  
NUMÉRIQUE**

**CODE : DJTL.KPS-01**

- Règle de mesure numérique
- Il s'agit d'un instrument de mesure numérique fonctionnant sur batterie utilisé dans la greffe de cheveux et les mesures de remplissage au botox ou de symétrie.

**PRIX  
125 \$**





### KIT D'AIDE D'URGENCE

**KOD: ERP.ES514-B**

- Ensemble de laryngoscope
- Set chirurgical : Pincés-Force-Manche de bistouri-Portugais-Ciseaux
- Ambu Seti en PVC
- tourniquet automatique
- tubes d'intubation
- Voies aériennes
- Bouteille d'oxygène de 1 litre et manomètre
- Boyut : 33 x 45 x 15 cm
- Poids : 3 kg

**PRIX  
400 \$**

### TAMPON DE PRÉPARATION DE GREFFE EN SILICONE

**KOD : ERP.ES514-E**

- corps en aluminium
- Compartiments à l'intérieur
- Revêtement de sol à semelle intérieure en éponge
- Système de verrouillage
- Boyut : 33 x 45 x 15 cm
- Poids : 2 kg
- Documents importants - Outils - Vos documents

**PRIX  
200 \$**

Sac sûr et protégé pour



### OUTIL DE GREFFE DE CHEVEUX - SAC DE PROTECTION PENSET

**CODE : PC-6**

- IL EST CONÇU POUR LE STOCKAGE ET LE TRANSPORT DE PINCES DE GREFFE DE CHEVEUX ET D'APPAREILS SENSIBLES SIMILAIRES.
- IL A 6 YEUX
- VELOURS LISSE À L'INTÉRIEUR
- C'EST UNE PEAU FÉMININE
- SYSTÈME DE FERMETURE À GLISSIÈRE

**PRIX  
50 \$**





### MODÈLE PORTABLE DE MONITEUR DE PATIENT DE CHIRURGIE DE GREFFE DE CHEVEUX



Code : HST.MNTR-P01

#### Caractéristiques:

- SPO2, PR, NIBP, mesure de la température corporelle : ce moniteur est capable de mesurer la SPO2 (saturation en oxygène), la fréquence du pouls (PR), la pression artérielle (NIBP) et la température corporelle (oC), offrant ainsi une surveillance complète du patient.
- Mesure précise à faible perfusion : il peut effectuer des mesures précises même à 0,05 % de faible perfusion, fournissant des résultats fiables pour les situations critiques.
- Indice de perfusion : la mesure de l'indice de perfusion vous aide à surveiller l'état de perfusion plus en détail (l'indice de perfusion varie de 0,05 % à 20 %).
- Convient aux situations extrêmes : il peut effectuer des mesures précises même dans des situations extrêmes telles que les patients néonataux et les chocs, ce qui permet une utilisation polyvalente.
- Deux modes de mesure différents : vous pouvez choisir entre les modes spontané (instantané) et de surveillance.
- Stockage des données : avec la fonction de stockage des données, vous pouvez accéder aux données historiques et surveiller les tendances des graphiques. Vous pouvez recevoir 48 heures de données ininterrompues en mode surveillance.

**PRIX**

**1950 \$**

**PRIX**

**45 \$**



### ESSAI SPO 2 NUMÉRIQUE

CODE : STRP-01

- Oxymètre de pouls, appareil de mesure de l'oxygène de type doigt à partir du doigt
- Oxymètre de doigt numérique RÉSULTAT 100% PRÉCIS L'oxymètre de pouls est un appareil qui peut mesurer les battements par minute et le niveau d'oxygène dans le sang de la manière la plus simple et la plus rapide et



**PRIX**  
45 \$

## OREILLER NUQUE GONFLABLE

**CODE : BYŞ.10**

- OREILLER NUQUE GONFLABLE
- OPTIONS DE COULEURS DISPONIBLES
- LA SURFACE EXTÉRIEURE VELOUTÉE OFFRE UN CONFORT
- C'EST LE TYPE D'OREILLER CONFORTABLE QUE LES PATIENTS DEVRAIENT UTILISER PENDANT UNE PÉRIODE APRÈS LA GREFFE DE CHEVEUX.

## RUBAN FRONT POUR GREFFE DE CHEVEUX

**KOD : SEB.50**

- ŒDÈME APRÈS GREFFE DE CHEVEUX
- C'EST LE RUBAN UTILISÉ POUR ÉVITER LE AFFACHEMENT.
- LA STRUCTURE ÉLASTIQUE SPÉCIALE NE PRESSE PAS - NE DONNE PAS DE SENTIMENT D'INCONFORT
- C'EST LARGE BANDE
- LAVABLE



**PRIX**  
5 \$



**PRIX**  
100 \$

## CLIPS DE GREFFE DE CHEVEUX LONGS

**CODE : JEU.50**

- LE MÉTAL PEUT ÊTRE STÉRILISÉ
- IL EST UTILISÉ POUR CRÉER DES ZONES DE TRAVAIL PLUS CONFORTABLES ET PLUS CONFORTABLES EN COLLECTANT LES CHEVEUX LORS DES PROCÉDURES DE GREFFE DE CHEVEUX LONGS.

**50 pièces**





## TÊTE EN SILICONE

**CODE : C.SB.01**



**PRIX**  
**400 \$**

- Il est utilisé dans toutes les opérations nécessitant un appui de tête.
- Chirurgie de greffe de cheveux (ORL, chirurgie plastique, chirurgie générale)
- C'était : 22 X 8,5 X 4,5 cm.
- Il est fabriqué en polymère viscoélastique.
- Il peut être réutilisé et facilement nettoyé.
- Il est étanche et antistatique.
- Il permet à la personne de rester allongée pendant de longues heures sans déranger ni laisser de marque pendant la chirurgie de greffe de cheveux.

## COUSSIN DE POSITION PURON **PRIX**

**550 \$**

**CODE : C.SB.02**

- Il permet une prise d'air en position couchée du patient.
- Il fait : 28 \* 24 \* 14 cm
- Il est fabriqué en polymère viscoélastique.
- Il peut être réutilisé et facilement nettoyé.
- Il est étanche et antistatique.

En position puron en chirurgie de greffe de cheveux ; Cela vous permet de rester confortablement pendant de longues périodes.

Il est totalement orthopédique et ne laisse aucune cicatrice.



**PRIX**  
**200 \$**

## COUSSIN SPÉCIAL DE SUPPORT DE NUQUE EN SILICONE

**CODE : C.SB.03**



- Il est destiné à soulager la pression, à protéger et à soutenir pendant le diagnostic, le traitement et les interventions chirurgicales.
- Il mesure 19 X 11 X 8 cm.
- Il est fabriqué en polymère viscoélastique.
- Il peut être réutilisé et facilement nettoyé.
- Il est étanche et antistatique.
- Il est utilisé comme support de cou lors de la chirurgie de greffe de cheveux.
- Le patient ne ressent aucune gêne lors de longues interventions, son cou ne lui fait pas mal et cela lui permet de rester confortablement immobile pendant de longues heures.



**PRIX**  
**4\$**

### STYLO DE MARQUAGE ET DE DESSIN DE LA PEAU STÉRILE

**CODE : SCK-10**

- COULEUR : DESSIN BLEU FONCÉ
- IL EST EMBALLÉ STÉRILE
- 1 STYLO À DESSIN MARQUEUR MÉDICAL
- IL Y A 1 RÈGLE SPÉCIALE.
- APRÈS OUVERTURE, IL PEUT ÊTRE UTILISÉ JUSQU'À LA FIN DU SÉJOUR.
- IL EST UTILISÉ POUR LE DESSIN + LE MARQUAGE ET L'ÉCRITURE LORS DES PROCÉDURES DE GREFFE DE CHEVEUX.
- IL EST ÉGALEMENT UTILISÉ COMME MARQUEUR DANS LES DESSINS DE CHIRURGIE PLASTIQUE, DE CHIRURGIE GÉNÉRALE ET DE DERMATOLOGIE, AINSI QUE DANS LES PROCÉDURES DE TATOUAGE.

### STYLO DE MARQUAGE ET DE DESSIN DE LA PEAU STÉRILE

**CODE : CK-B.10**

- COULEUR : DESSIN BLANC
- 1 STYLO À DESSIN MARQUEUR MÉDICAL
- IL Y A 1 RÈGLE SPÉCIALE.
- APRÈS OUVERTURE, IL PEUT ÊTRE UTILISÉ JUSQU'À LA FIN DU SÉJOUR.
- IL EST UTILISÉ POUR LE DESSIN + LE MARQUAGE ET L'ÉCRITURE LORS DES PROCÉDURES DE GREFFE DE CHEVEUX.
- IL EST ÉGALEMENT UTILISÉ COMME MARQUEUR DANS LES DESSINS DE CHIRURGIE PLASTIQUE, DE CHIRURGIE GÉNÉRALE ET DE DERMATOLOGIE, AINSI QUE DANS LES PROCÉDURES DE TATOUAGE.

**PRIX**  
**4\$**



### STYLO DE MARQUAGE ET DE DESSIN DE LA PEAU STÉRILE

**CODE : CK-S.10**

- COULEUR : DESSIN NOIR
- 1 STYLO À DESSIN MARQUEUR MÉDICAL
- IL Y A 1 RÈGLE SPÉCIALE.
- APRÈS OUVERTURE, IL PEUT ÊTRE UTILISÉ JUSQU'À LA FIN DU SÉJOUR.
- IL EST UTILISÉ POUR LE DESSIN + LE MARQUAGE ET L'ÉCRITURE LORS DES PROCÉDURES DE GREFFE DE CHEVEUX.
- IL EST ÉGALEMENT UTILISÉ COMME MARQUEUR DANS LES DESSINS DE CHIRURGIE PLASTIQUE, DE CHIRURGIE GÉNÉRALE ET DE DERMATOLOGIE, AINSI QUE DANS LES PROCÉDURES DE TATOUAGE.



**PRIX**  
**4\$**



## BATIK TIRNAK ROBOTU

CODE : BTR-05

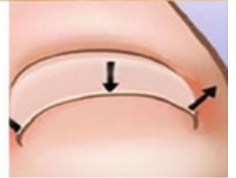
### Comment utiliser :

- Avant d'utiliser le produit, trempez vos pieds dans l'eau chaude pendant 15 minutes.
- Fixez les deux bras de l'outil sur les bords de votre ongle incarné, un à un,
- Fixez d'une seule main la partie support médiane de l'outil sur votre ongle et tournez la vis de la partie support jusqu'à obtenir une sensation d'expansion (ce processus se fera dans l'eau chaude). Répétez le processus de rotation et d'expansion de la vis 3 fois avec un intervalle de 10 minutes pendant une demi-heure, puis sortez votre pied de l'eau chaude et séchez vos ongles avec un sèche-cheveux.
- Retirez l'outil et soutenez les pièces corrigées en plaçant du coton en dessous.

### Caractéristiques :

C'est de l'acier inoxydable. + Ne se plie pas et ne se frotte pas.

Largeur 2,5 cm / longueur 4 cm **PRIX**  
**90 \$**



## BATTERIE À GLACE 13 CM

KOD : BZAK-13

- COULEUR BLEUE
- BATTERIE À GLACE (ELLE EST REMPLIE DE LIQUIDE.)
- MESURES 13 X 9 X 3,5 CM
- 110 Gr

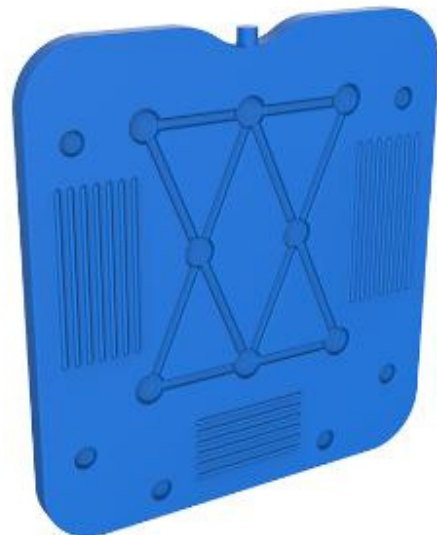
**PRIX**  
**7 \$**

## BATTERIE À GLACE 32 CM

Code de référence :

- ~~BZAK-32~~ BLEUE
- BATTERIE À GLACE (ELLE EST REMPLIE DE LIQUIDE.)
- MESURES IT 32 X 30 X 1,4
- 1200 Gr

**PRIX**  
**50 \$**







### SPRAY DE LUBRIFICATION POUR ENTRETIEN MOTEUR

CODE : MB-S.500

#### Comment utiliser :

- L'embout spécial de la tête de pulvérisation est attaché,
- DEPUIS LA FIN DU MOTEUR OU DE LA POSTE DE DÉMARRAGE ;
- 3 BOUCHONS SONT SERRÉS. LE MOTEUR TOURNE AU RALENTI PENDANT 30 SECONDES. C'EST TOUT.
- EMPÊCHE LE CHAUFFAGE DU MOTEUR
- COUPER LE SON PROVENANT DU MOTEUR
- FACILITE DE TRAVAILLER PLUS SAINE SANS MARCHER
- 500 ML

PRIX  
150 \$



HC HairCharm



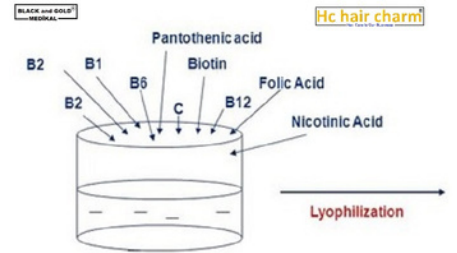
•Sodium	3-5mEq
•Potassium	3-5mEq
•Magnesium	0,3-0,5mEq
•Calcium	2-4mEq
•Phosphorous	1-2mEq
•Zinc (Çinko)	150-200mg
•Copper	10-20mg
•Iron	1mg
•Vitamin A	233units
•Vitamin C	6mg
•Vitamin D	66units
•Vitamin E	0,66units
•Vitamin B (Thiamine)	0,055mg
•Vitamin B2 (Riboflavine)	0,07mg
•Vitamin B3 (Niacine)	0,9mg
•Vitamin B5 (Pantothenic)	0,3mg
•Vitamin B6 (Pyridoxine)	0,05mg
•Biotine (Vitamin B7)	30mg
•Folic Acid (Vitamin B9)	8mg
•Vitamin B12 (Cyanocobalamine)	0,04mg

Saçınız için Gerekli Tüm Vitamin ve Mineralleri İçerir

### MÉSOThÉRAPIE CAPILLAIRE

CODE : HC.HCRM-6X5

- HAIRMÉSOThÉRAPIE INVASIVE
- COMPLEXE DE SÉRUM MULTIVİTAMİN



PRIX  
150 \$

# NOS REVENDEURS **Médicale Internationale des Cheveux** DISTRIBUTEUR

**Si vous remplissez les conditions nécessaires pour devenir concessionnaire distributeur, les concessions seront accordées à d'autres pays.**

*Contactez pour plus de détails!*



## **E-MAIL**

info@internationalhairmedical.com

## **TÉLÉPHONE**

+90 539 662 8924 / +90 533 894 8843

Commerce international de règne médical  
capillaire. Ltd.

**DEPUIS : 2020**

*C'EST UN DISPOSITIF DE GREFFE DE CHEVEUX ET D'ÉQUIPEMENT  
AUXILIAIRE PRODUCTION, FABRICATION, DISTRIBUTEUR,  
REVENDEUR, CENTRE DE VENTE EN GROS ET AU DÉTAIL*

## **AUTORITÉ DE VENTES INTERNATIONALES CERTIFIÉE**

Nous assurons une expédition active vers 61 pays dans le monde, à l'exclusion des pays où nous avons des revendeurs distributeurs.

Nos envois sont livrés directement à l'adresse.

Bien que cela varie selon les pays, nos livraisons par avion sont livrées à l'adresse dans un délai de 1 à 4 jours, nos livraisons par route sont livrées à l'adresse dans un délai de 7 à 14 jours, nos livraisons par voie maritime + terrestre sont livrées à l'adresse dans un délai de 14-28 jours.

Nous offrons également une grande commodité à nos utilisateurs avec de nombreuses méthodes de paiement officielles telles que la carte de crédit, le paiement par carte de débit + le paiement via lien + virement bancaire.

À l'exception des pays où nous avons des distributeurs, des ventes rapides sont également disponibles via notre site Web en ligne.

Tous nos produits ont une facture et une garantie internationale.